

دفترچه راهنمای نصب نرم افزار حسابداری هلو

به همراه راهنمای فعال سازی حساب کاربری هوشمند در سیستم SLM



PS-021-13

مقدمه

راهنمای نصب نرم‌افزار هلو

- ۹ پیش‌نیازهای نصب نرم‌افزار نسخه تک‌کاربره
- ۱۵ نصب نرم‌افزار هلو نسخه تک‌کاربره
- ۲۳ پیش‌نیازهای نصب نرم‌افزار نسخه شبکه
- ۲۸ نصب نرم‌افزار هلو نسخه سرور
- ۳۸ نصب نرم‌افزار هلو نسخه کاربر
- ۳۹ کارت حساب کاربری هوشمند (SLM (Smart License Management
- ۴۰ فعال‌سازی نرم‌افزار هلو با استفاده از کارت SLM
- ۴۹ غیرفعال‌سازی نرم‌افزار هلو با استفاده از کارت SLM
- ۶۰ نکاتی که باید در مورد سیستم SLM بدانید

MyHolo و HoloStore

- ۶۲ MyHolo چیست؟
- ۶۳ ویژگی‌های MyHolo
- ۶۴ HoloStore چیست؟

۶۵.....	ویژگی‌های HoloStore
۶۶	مسیرهای دسترسی به محتواها و ویدئوهای آموزشی
	دستگاه‌های جانبی و سخت‌افزاری سازگار با نرم‌افزارها
۷۰	صندوق فروشگاهی
۷۳	دستگاه کارت‌خوان (POS) بانکی
۷۳	کارت‌خوان چندکاربره (نسخه اندرویدی)
۷۴	بارکدخوان با سیم
۷۴	بارکدخوان پرتابل
۷۵	بارکدخوان بی‌سیم
۷۵	نمایشگر مشتری (Customer Display)
۷۶	مانیتور لمسی (Touch Screen)
۷۶	دستگاه چاپ بارکد
۷۷	فیش‌پرینتر
۷۷	پرینتر کمری
۷۸	صندوق پول

- ۷۸ جی‌اس‌ام مودم (GSM)
- ۷۹ کال‌آیدی (Caller ID)
- ۷۹ ترازوی دیجیتالی
- ۸۰ کیوسک سفارش‌گیری رستوران
- معرفی سایر شرکت‌های طرفه‌نگار**
- ۸۱ شرکت طراحان نرم‌افزار اسپاد
- ۸۲ موسسه راهین بیسان (مرکز آموزش هلو)
- ۸۳ مرکز کارآفرینی و نوآوری طرفه‌نگار
- مرکز پشتیبانی شرکت هلو در یک نگاه**
- ۸۵ واحد خدمات ویژه VIP
- ۸۵ خدمات نمایندگی‌ها
- ۸۶ تمدید پشتیبانی
- ۸۶ روش‌های تمدید پشتیبانی
- ۸۷ راه‌های ارتباطی با شرکت مهندسی نرم‌افزار هلو

مقدمه

شرکت طرفه‌نگار از سال ۱۳۷۷ با هدف نهادینه‌کردن فناوری اطلاعات در روندهای شغلی، وارد عرصه طراحی و تولید نرم‌افزار شد. این شرکت با نزدیک به ۷۰۰ هزار کاربر و بیش از ۵۰۰ عامل فروش و خدمات در سراسر ایران و دریافت تندیس طلایی رعایت حقوق مصرف‌کنندگان برای ۱۰ سال متوالی، بزرگ‌ترین خانواده نرم‌افزاری ایران است. طرفه‌نگار با همکاری کارشناسان و متخصصان زبده، در زمینه طراحی، تولید، فروش، پشتیبانی و آموزش نرم‌افزار، ارائه بسته‌های آموزشی، عرضه کالا و خدمات سخت‌افزاری، ارائه تجهیزات مانند پوز فروشگاهی، بارکدخوان و ... و مکانیزه‌کردن اصناف فعالیت می‌کند. نگاه علمی و تیزبین مدیران این مجموعه به کارآفرینی، آموزش و فرهنگ‌سازی، سبب احراز عنوان برترین‌های آموزش، کارآفرین برتر، برترین‌های صنعت IT و ... بوده است. همچنین سمینارها و کارگاه‌های علمی و آموزشی متنوعی که متخصصان این شرکت در محافل دانشگاهی، علمی، صنفی و صنعتی برگزار کرده‌اند، نشان‌دهنده نگاه ویژه مدیران شرکت طرفه‌نگار به مقوله آموزش، کارآفرینی، اشتغال‌زایی و ارتقای دانش جامعه است.



شرکت مهندسی نرم‌افزار هلو

شرکت مهندسی نرم‌افزار هلو به عنوان بزرگ‌ترین شرکت زیرمجموعه گروه شرکت‌های طرفه‌نگار، تولیدکننده متنوع‌ترین محصولات ویژه اصناف گوناگون، مراکز تجاری و بازرگانی کوچک، فروشگاه‌ها، شرکت‌ها، تولیدی‌ها، سازمان‌های دولتی و خصوصی و واحدهای مختلف صنفی و صنعتی است. از جمله محصولات متنوع شرکت هلو می‌توان به نرم‌افزارهای فروشگاهی، شرکتی، تولیدی و نسخه جامع، سینگل و شبکه هلو اشاره کرد.

نرم‌افزارهای فروشگاهی

این گروه از نرم‌افزارهای مالی و حسابداری هلو، ویژه کسب و کارهای فروشگاهی طراحی شده است و امکانات عمومی بازرگانی نظیر صدور انواع فاکتور، تعریف کالا، ثبت موجودی انبار، ثبت مانده حساب مشتریان و گردش چک و بانک از ویژگی‌های این نسخه است.



پنل‌های صنفی

استراتژی شرکت مهندسی نرم‌افزار هلو، اختصاصی‌سازی محصولات برای اصناف مختلف است. در همین راستا برای بیش از ۲۰۰ گروه صنفی، نرم‌افزارهای اختصاصی، طراحی و سفارشی‌سازی شده است. این دسته از نرم‌افزارها دسترسی صاحبان مشاغل را به منوهای تخصصی مورد نیازشان آسان کرده است. از جمله ویژگی‌های عمومی نرم‌افزار هلو، قابلیت اتصال به تمامی تجهیزات سخت‌افزاری مورد نیاز فروشگاه‌ها مانند ترازوهای دیجیتال، بارکدخوان، پوز بانکی و ...، افزایش سرعت، دقت و کاهش حجم کار با استفاده از اسناد اتوماتیک، انجام امور مالی بدون نیاز به دانش حسابداری و نصب بدون محدودیت است.

نرم‌افزارهای شرکتی

این گروه از نرم‌افزارهای مالی و حسابداری هلو، ویژه کسب و کارهای شرکتی طراحی شده است که غیر از امکانات عمومی بازرگانی، نیاز به ثبت انواع عملیات حسابداری و گزارش‌های پیشرفته دارند. این نرم‌افزار به شما امکان مدیریتی دقیق بر امور مالی و حسابداری می‌دهد؛ به نحوی که امکان



استفاده هم‌زمان از فرم امور مالی اتوماتیک به‌منظور ثبت سند اتوماتیک و نیز فرم صدور سند به‌منظور ثبت سندهای حرفه‌ای و مرکب را خواهید داشت و می‌توانید اسناد را به صورت دائم یا موقت ثبت کنید. علاوه بر مطالب ذکر شده، نرم‌افزار شرکتی هلو به شما این امکان را می‌دهد که با بهره‌گیری از حرفه‌ای‌ترین امکانات حسابداری بتوانید بهترین و کامل‌ترین گزارش‌های مدنظر مدیر حسابداری شرکت خود را تأمین کنید.

نرم‌افزارهای تولیدی

این گروه از نرم‌افزارهای مالی و حسابداری هلو، ویژه کسب و کارهای تولیدی طراحی شده است که غیر از امکانات عمومی بازرگانی و حسابداری، نیاز به ثبت تولید محصولات خود دارند. این نرم‌افزار به شما امکان می‌دهد تا مدیریت کامل و دقیقی بر فرآیند تولیدات خود داشته باشید؛ به‌نحوی که با معرفی محصولات و فرمول تولید، مواد اولیه به‌صورت اتوماتیک از انبار کسر و به موجودی انبار محصولات اضافه خواهد شد. این نرم‌افزار به شما امکان می‌دهد که با محاسبه بهای تمام‌شده هر کالای تولیدی، بتوانید قیمت فروش آن را با درنظر گرفتن حاشیه سود تعیین کنید. علاوه بر



مطالب ذکر شده، نرم‌افزار تولیدی به شما امکان می‌دهد تا با استفاده از فرمول تولید کالا بتوانید کسری مواد اولیه یا تخمین تولید مدنظر را در کوتاه‌ترین زمان ممکن به مدیریت مجموعه گزارش دهید.

نرم‌افزارهای جامع

این گروه از نرم‌افزارهای مالی و حسابداری هلو شامل تمامی امکانات عمومی بازرگانی، حسابداری و تولیدی است و تمامی کسب و کارهای فروشگاهی، شرکتی و تولیدی می‌توانند از این محصول بهره بگیرند.

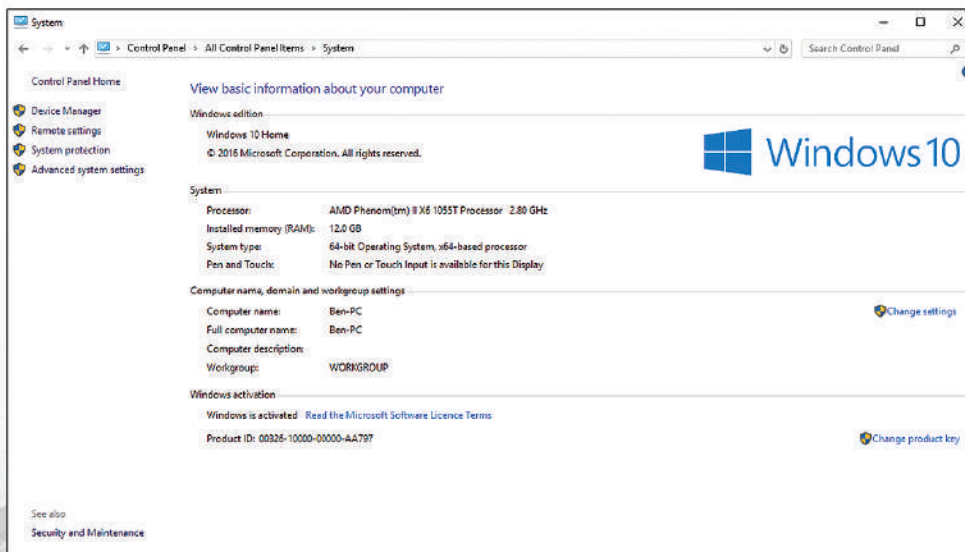
راهنمای نصب نرم‌افزار هلو

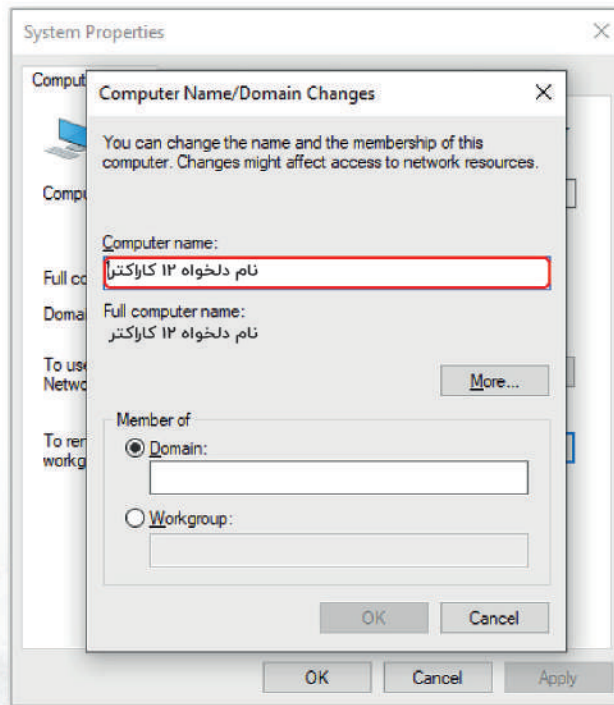
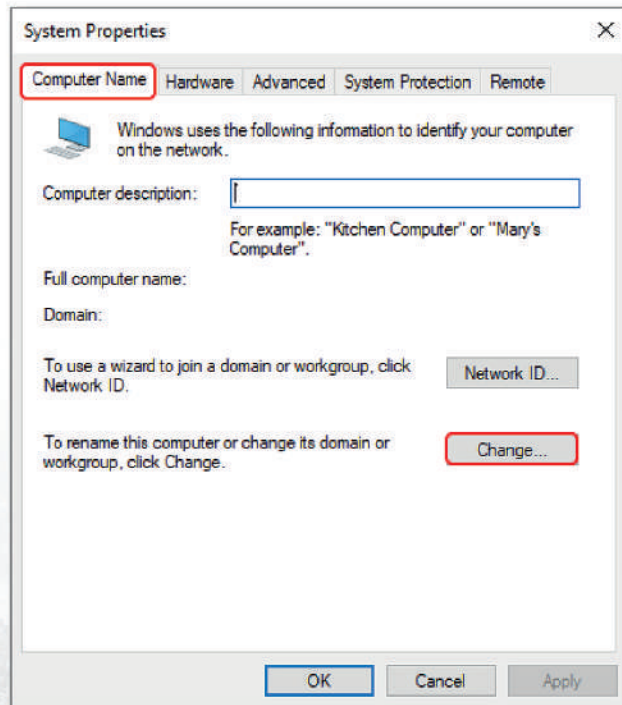
پیش‌نیازهای نصب نرم‌افزار نسخه تک‌کاربره (سینگل):

- نام کامپیوتر باید کمتر از ۱۲ کاراکتر باشد.
- یک پرینتر مجازی یا اصلی باید روی سیستم نصب شده باشد.
- برنامه‌های آنتی‌ویروس غیرفعال شوند.
- تنظیم زبان فارسی قبل از شروع نصب الزاماً انجام شود.

شروع نصب نرم‌افزار:

۱- ابتدا باید طول نام کامپیوتر خود را (در صورتی که نام کامپیوتر بیش از ۱۲ کاراکتر باشد) کوتاه کنید. برای انجام این کار بر روی آیکن My Computer یا This pc کلیک راست کرده و گزینه Properties را انتخاب کرده و مطابق با تصاویر زیر، نام کامپیوتر را تغییر دهید.

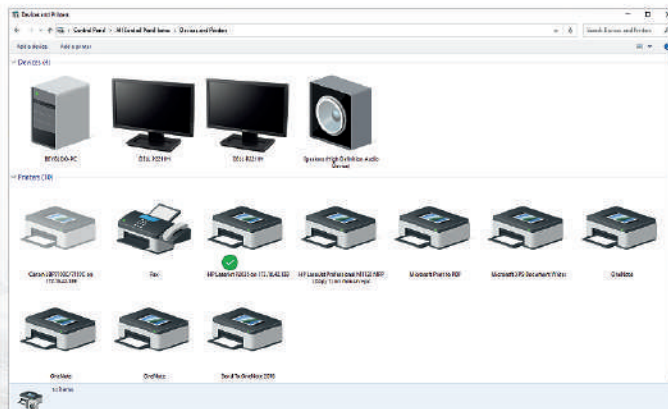
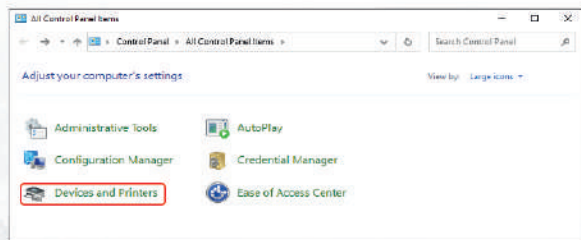




۲-تعریف یک پرینتر مجازی یا اصلی در سیستم

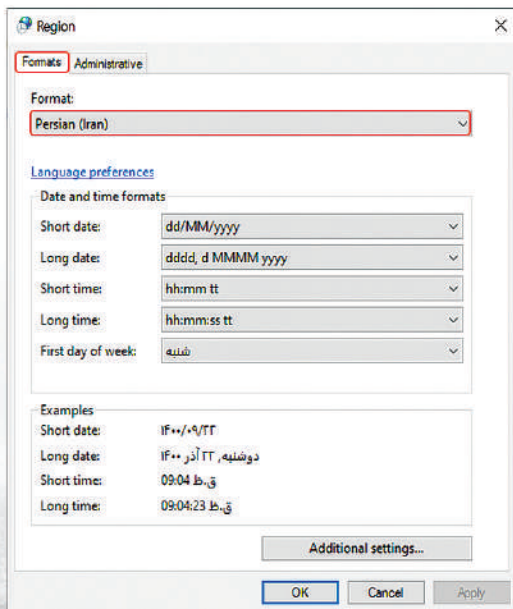
در سیستم مدنظرتان باید یک پرینتر اصلی یا مجازی تعریف شده باشد. برای چک‌کردن این موضوع، از مسیر زیر اقدام کنید.

وارد منوی Control Panel شوید و گزینه Devices and Printers را انتخاب کنید، در این قسمت یک پرینتر دارای تیک سبز است که به‌عنوان پرینتر پیش‌فرض مشخص شده و نرم‌افزار هلو در هنگام اجرا آن را به عنوان پرینتر عمومی شناسایی خواهد کرد.



۳- غیرفعال کردن برنامه‌های آنتی‌ویروس سیستم

قبل از شروع نصب، باید آنتی‌ویروس کامپیوتری را که قصد نصب نرم‌افزار روی آن دارید غیرفعال کنید.

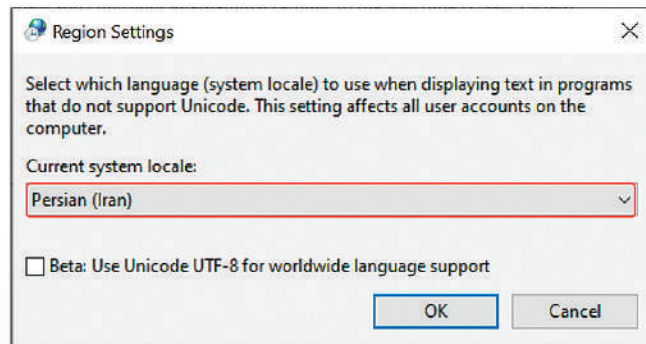
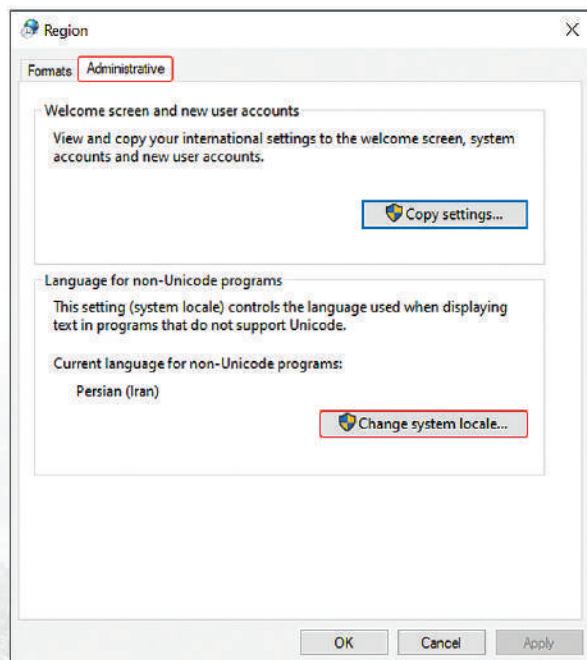


۴- قبل از شروع نصب، زبان سیستم را روی فارسی تنظیم کنید.

• وارد Control Panel شده و با انتخاب گزینه Region و در

منوی Format زبان فارسی را انتخاب کنید.

- سپس وارد منوی Administrative شده و با کلیک روی Change system local، مجدد زبان فارسی را انتخاب و تایید کنید.



نصب نرم‌افزار هلو نسخه تک‌کاربره (سینگل)

برای نصب نسخه تک‌کاربره، دی‌وی‌دی نرم‌افزار هلو را داخل DVD-ROM قرار دهید تا AutoRun باز شود. (در صورت باز نشدن خودکار، به‌صورت دستی فایل setup را اجرا کنید) سپس مطابق تصویر، برای نصب نرم‌افزار بر روی دکمه شروع نصب کلیک کنید تا به مرحله بررسی نیازمندی‌های نصب وارد شود.



در این مرحله روی دکمه نصب کلیک کنید.

هنگام رسیدن به مرحله بررسی نصب BDE در صورت وجود مشکل و نصب نشدن آن، با فشردن دکمه رفع مشکل در پایین صفحه، نصب BDE انجام می‌شود.

کاربر گرامی سیستم عامل دستگاه شما به شرح زیر تشخیص داده شده است
به منظور بررسی نیازمندیهای لازم برای نصب نرم افزار بر روی دکمه نصب کلیک نمایید

<input type="radio"/>	Microsoft Windows XP	<input type="radio"/>	ویندوز شناسایی نشد
<input type="radio"/>	Microsoft Windows Vista	<input type="radio"/>	Microsoft Windows 95
<input type="radio"/>	Microsoft Windows 7	<input type="radio"/>	Microsoft Windows 98
<input type="radio"/>	Microsoft Windows XP 64Bit	<input type="radio"/>	Microsoft Windows 98 SE
<input type="radio"/>	Microsoft Windows 8	<input type="radio"/>	Microsoft Windows NT
<input type="radio"/>	Microsoft Windows 10	<input type="radio"/>	Microsoft Windows ME
		<input type="radio"/>	Microsoft Windows 2000

در صورت تشخیص مشکل در بررسی نیازمندیهای قبل از نصب، ردیف دارای مشکل با رنگ متفاوت نمایش داده میشود. برای برطرف کردن مشکل بر روی سطر مورد نظر دوبار کلیک نمایید و یا با انتخاب ردیف مورد نظر و فشردن دکمه "رفع مشکل" نسبت به برطرف نمودن آن اقدام نمایید.

وضعیت	فعالیت	توضیحات
	نام کامپیوتر	
	بررسی نصب جاگزر	
	بررسی نصب زبان فارسی	
	بررسی نوع فایل	
	BDE بررسی نصب	

رفع مشکل نصب

در صورتی که همه نیازمندی‌های مربوط به نصب به درستی انجام شده باشد، فرم زیر نمایش داده می‌شود. در این فرم، ابتدا مطالب موجود را مطالعه کرده و در صورت توافق با مطالب ذکرشده، گزینه «اینجانب با مطالب ذکر شده موافق بوده و از نسخه معتبر استفاده می‌کنم» را انتخاب کنید.

نصب نرم‌افزار هلو

شرکت مهندسی نرم‌افزار هلو
×

گامهای نصب

خوش آمدید

- انتخاب مسیر نصب
- نصب پانک اطلاعاتی
- کپی فایل های مورد نیاز
- نصب فلام های مورد نیاز
- نصب ففل سخت افزاری
- ارتباط با بانک اطلاعاتی
- قراردادن مبدل ها
- پایان

لطفا قبل از ادامه عملیات نصب، توافقی‌نامه زیر را به دقت بخوانید سپس گزینه «اینجانب با مطالب ذکر شده موافق بوده و از نسخه معتبر استفاده می‌نمایم» را انتخاب نمود و عملیات را ادامه دهید.

شما باید حتما از نرم افزار معتبر که ویژگی‌های آن در زیر آمده استفاده نمایید.

در صورت استفاده از نسخه های غیر مجاز همچگونه خدمات پشتیبانی قابل ارائه نمی باشد و این شرکت مسئولیتی در قبال اطلاعات وارد شده در اینگونه نرم افزارها ندارد.

نصب نسخه غیر معتبر، منضم پذیرش مسئولیت قانونی خواهد بود. در صورت نیاز به راهنمایی در این خصوص با شماره ۲۲۰۶۷ (واحد خدمات پس از فروش) تماس حاصل نمایید.

نسخه های معتبر نرم افزارهای شرکت مهندسی نرم افزار هلو دارای ویژگی هایی به شرح زیر می باشند :

حتما دارای ففل سخت افزاری و یا کارت (Holo License Management) هستند و برای اجرای نرم افزار در صورت وجود ففل حتما باید آنرا به دستگاه متصل نمایید و در صورتیکه نرم افزار همراه کارت HLM به شما ارائه گردیده است حتما می بایست مراحل فعالسازی نرم افزار مطابق راهنمایی نرم افزار حین اجرا انجام شود.

کلیه نرم افزارها دارای شناسه محصول می باشند که این شماره میبای در وقت خدمات از شرکت می باشد، نرم افزارهای شرکت مهندسی نرم افزار هلو در بسته هایی که حاوی سی دی نرم افزار با لوگوی هلو کتابچه راهنما است ارائه می شوند.

نرم افزارهای غیرمعتبر معمولا نرم افزارهایی هستند که هیچ پک یا چند مورد از موارد یاد شده را دارا نمی باشند و معمولا در قالب پک CD بدون آرم و مشخصات شرکت تولید کننده و بدون جعبه اصلی نرم افزار عرضه می شوند.

جهت خرید محصول معتبر میتوانیید به نمایندگیهای مجاز شرکت مهندسی نرم افزار هلو مراجعه نموده ، یا واحد فروش به شماره تلفن ۰۲۱۱۱۱۱۱۱۱۱۱۱ تماس حاصل نموده ویا به وب سایت شرکت به آدرس www.holo.co.ir مراجعه

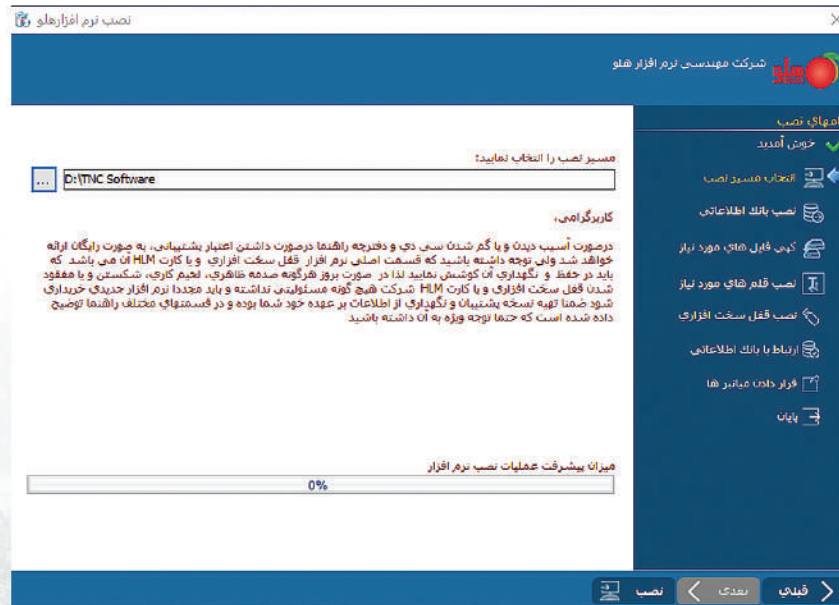
اینجانب با مطالب ذکر شده موافق بوده و از نسخه معتبر استفاده می‌نمایم

اینجانب با مطالب ذکر شده موافق نبوده و از نسخه معتبر استفاده نمی‌نمایم

← قبلی
بعدی →

با انتخاب این گزینه، دکمه بعدی فعال شده و با کلیک بر روی آن می‌توانید عملیات نصب نرم‌افزار را ادامه دهید.

در مرحله بعدی پس از تایید توافق‌نامه باید مسیر نصب را انتخاب کنید که به صورت پیش‌فرض مسیری غیر از درایو نصب‌شده ویندوز است و در صورت تمایل می‌توانید این مسیر را از طریق دکمه مربوطه تغییر دهید.



پس از انتخاب مسیر بر روی دکمه نصب کلیک کنید.

در این مرحله بر روی سیستم‌هایی با ویندوز ۷، ۸، ۱۰ و ۱۱ بانک اطلاعاتی (SQL2008) نصب می‌شود.



نصب بانک اطلاعاتی زمان‌بر است، لطفاً شکیبا باشید.



نصب نرم افزار هلو

شرکت مهندسی نرم افزار هلو

گامهای نصب

- خوش آمدید ✓
- انتخاب مسیر نصب ✓
- نصب بانک اطلاعاتی ←
- کپی فایل های مورد نیاز
- نصب فایم های مورد نیاز
- نصب فایل سخت افزاری
- ارتباط با بانک اطلاعاتی
- فرار دادن میابیز ها
- پایان

مسیر نصب را انتخاب نمایید:

E:\TNC Software

کاربرگرمایی،

در صورت آسیب دیدن و یا گم شدن سی دی و دفترچه راهنما در صورت داشتن اعتبار پشتیبانی، به صورت رایگان ارائه خواهد شد ولی توجه داشته باشید که فسیمز باید در حفظ و نگهداری آن کوشش نماید لذا شدن فعل سخت افزاری و یا کارت MUM شرکت شود ضمناً تهیه نسخه پشتیبان و نگهداری از داده شده است که حتماً توجه ویژه به آن داشته

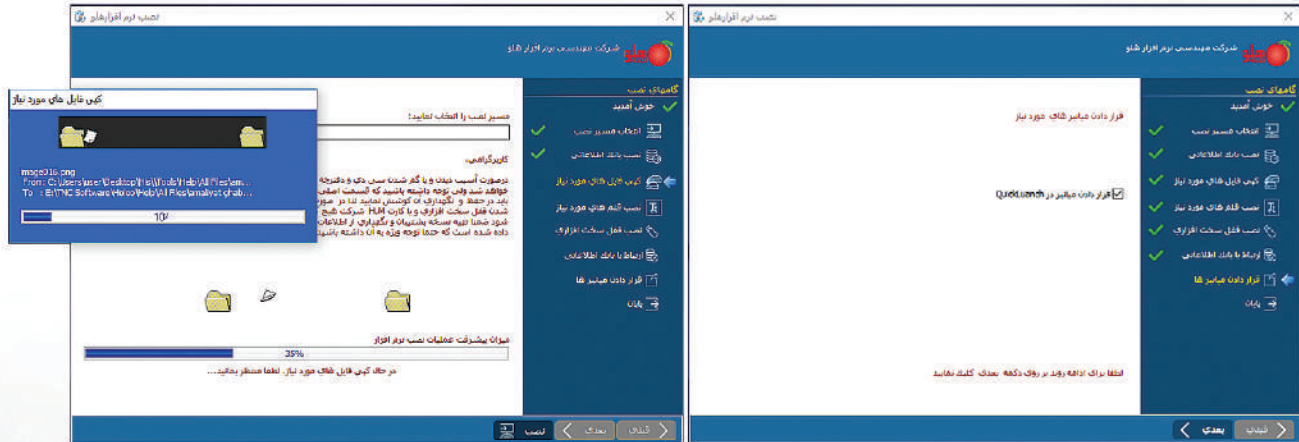
نصب بانک اطلاعاتی اندکی زمانبر خواهد بود، لطفاً شکیبا باشید

میزان پیشرفت عملیات نصب نرم افزار

10%

در حال نصب بانک اطلاعاتی، لطفاً منتظر بمانید...

نصب



تصویر ۱

تصویر ۲

برای ادامه، روند بر روی دکمه «بعدی» کلیک کنید.

در آخر جهت تکمیل نصب و اعمال تغییرات بر روی گزینه «پایان» کلیک کرده و سیستم را مجدداً راه‌اندازی کنید.





پس از راه‌اندازی مجدد سیستم، جهت اجرای نرم‌افزار هلو بر روی آیکون هلو در دسکتاپ، راست کلیک کرده و گزینه OPEN را انتخاب کنید.

نصب نرم‌افزار هلو نسخه شبکه

پیش‌نیازهای نصب نرم‌افزار نسخه شبکه

سرور: دستگاهی که SQL و نسخه هلو سرور بر روی آن نصب شده است. SQL فقط بر روی سرور نصب می‌شود و می‌تواند دستگاه دارای قفل نیز باشد.
کلاینت: دستگاهی که نسخه کاربر بر روی آن نصب می‌شود و می‌تواند دستگاه دارای قفل نیز باشد.

جهت نصب خودکار نرم‌افزار هلو نسخه شبکه مطابق راهنمای زیر عمل کنید:

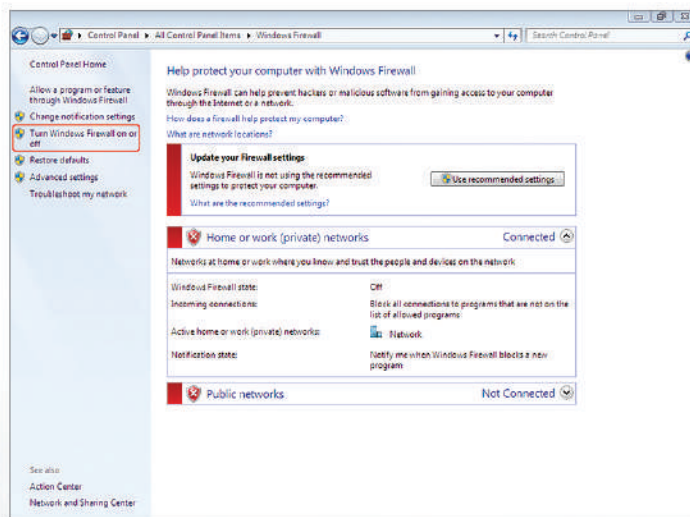
پیش‌نیازهای نصب نرم‌افزار:

- نام کامپیوتر باید کمتر از ۱۲ کاراکتر باشد.
- یک پرینتر مجازی یا اصلی باید روی سیستم نصب شده باشد.

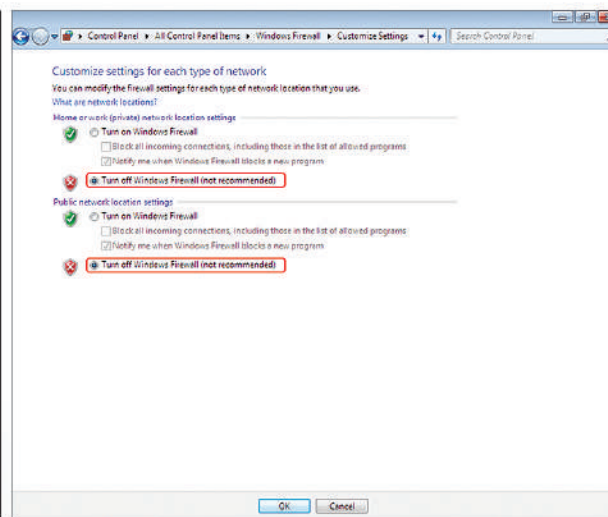
- تنظیم زبان فارسی قبل از شروع نصب الزاماً انجام شود.
 - فایروال ویندوز خاموش شود.
 - user account غیرفعال شود.
- در خصوص تعداد کاراکتر نام کامپیوتر و تعریف پرینتر مجازی و تنظیمات زبان فارسی، پیش‌تر توضیح داده شده و در این قسمت به توضیح سایر پیش‌نیازها می‌پردازیم.

خاموش کردن فایروال ویندوز

از Control Panel وارد گزینه Windows Firewall شده و از ستون سمت چپ، گزینه Turn Windows Firewall On or Off را انتخاب کرده و تمام گزینه‌های موجود را روی off قرار دهید.



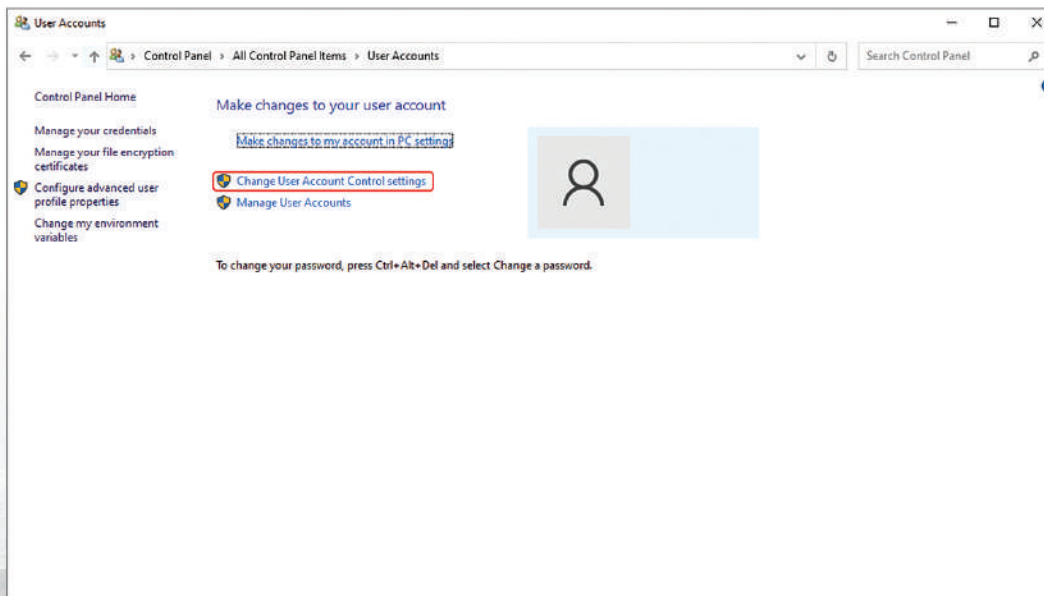
تصویر ۱



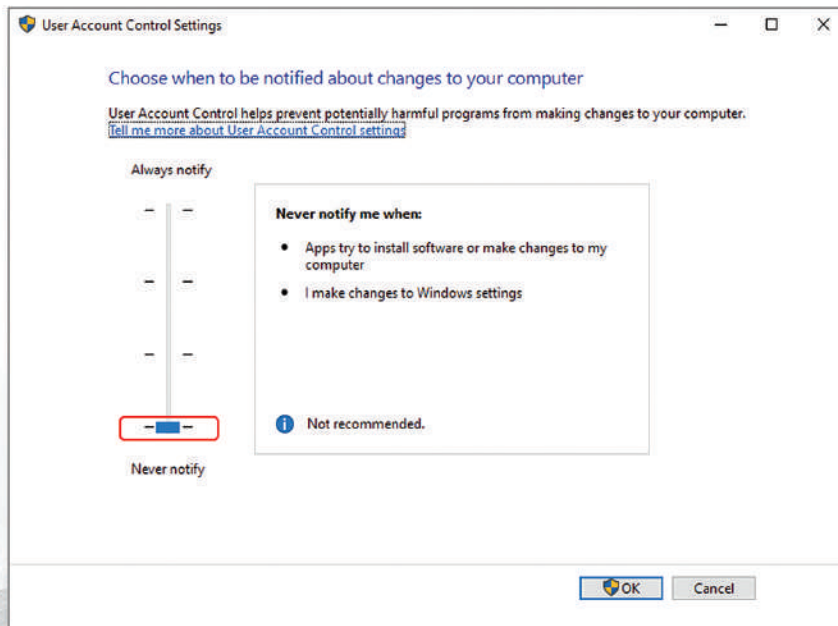
تصویر ۲

غیرفعال کردن User Account

جهت غیرفعال کردن User Account وارد Control Panel شده سپس وارد گزینه User Account شوید و گزینه Change User Account Control Setting را انتخاب کنید.



در این صفحه نوار لغزنده باید روی پایین‌ترین سطح قرار گیرد. سپس سیستم حتما باید به‌طور مجدد راه‌اندازی شود.



نصب نرم‌افزار هلو نسخه سرور

برای نصب نسخه سرور، دی‌وی‌دی نرم‌افزار هلو را داخل DVD-ROM قرار دهید تا Autorun باز شود (در صورت بازنشدن خودکار، به‌صورت دستی فایل setup را اجرا کنید). سپس برای نصب نرم‌افزار شبکه ابتدا باید نسخه سرور نصب شود. برای نصب نسخه سرور، در صفحه اصلی روی دکمه شروع نصب نسخه سرور و جهت نصب نسخه کلاینت، بر روی دکمه شروع نصب نسخه کاربر کلیک کنید. در نصب خودکار، مراحل نصب طبق تصاویر زیر انجام می‌شود و در صورتی که بر روی سیستم SQL با نام پیش‌فرض وجود داشته باشد، از مرحله نصب SQL عبور کرده و به ادامه نصب می‌پردازد.

نکته ۱: نرم‌افزار هلو با تمامی نسخه‌های SQL 2008-2012-2014-2016-2019 سازگار است ولی از طریق نصب خودکار SQL 2008 را نصب می‌کند.

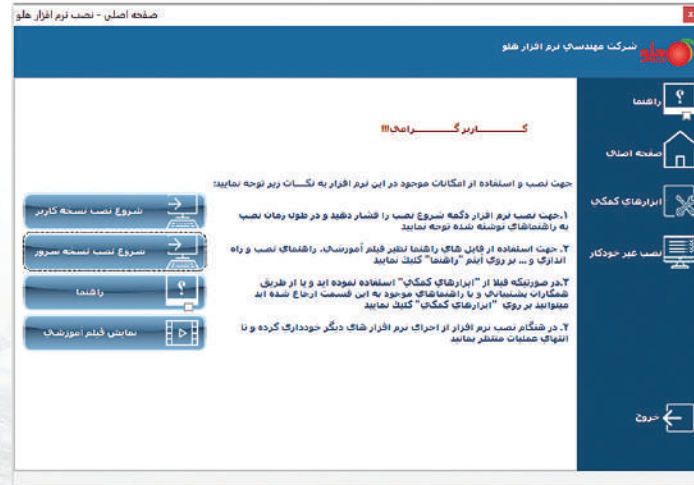
نکته ۲: در صورتی که مایل به استفاده از نسخه SQL غیر از 2008 هستید، باید از نصب غیرخودکار استفاده کنید.

نکته ۳: در صورت استفاده از SQL بالاتر از نسخه ۲۰۰۸ جهت راه‌اندازی نرم‌افزار باید از بانک خام ۲۰۰۸ استفاده کنید.

نکته ۴: (Instance Name) نامی است که SQL Server در مراحل نصب از کاربر می‌پرسد که می‌تواند نام پیش‌فرض باشد یا نامی باشد که کاربر در مراحل نصب برای آن تعیین می‌کند. نرم‌افزار هلو با تمامی نام‌های SQL قابل اجرا است (چه پیش‌فرض و چه غیرپیش‌فرض)



در این مرحله بر روی دکمه نصب کلیک نمایید.



هنگام رسیدن به مرحله بررسی نصب BDE در صورت وجود مشکل و نصب نشدن آن، با فشردن دکمه رفع مشکل در پایین صفحه، نصب BDE انجام می شود.

بررسی نیازمندی های نصب نرم افزار هلو

کاربر گرامی سیستم عامل دستگاه شما به شرح زیر تشخیص داده شده است.
به منظور بررسی نیازمندیهای لازم برای نصب نرم افزار بر روی دکمه نصب کلیک نمایید

<input type="radio"/>	ویندوز شناسایی نشد	<input type="radio"/>	Microsoft Windows XP
<input type="radio"/>	Microsoft Windows 95	<input type="radio"/>	Microsoft Windows Vista
<input type="radio"/>	Microsoft Windows 98	<input type="radio"/>	Microsoft Windows 7
<input type="radio"/>	Microsoft Windows 98 SE	<input type="radio"/>	Microsoft Windows XP 6-Bit
<input type="radio"/>	Microsoft Windows NT	<input type="radio"/>	Microsoft Windows 8
<input type="radio"/>	Microsoft Windows ME	<input type="radio"/>	Microsoft Windows 10
<input type="radio"/>	Microsoft Windows 2000		

در صورت تشخیص مشکل در بررسی نیازمندیهای قبل از نصب، ردیف دارای مشکل با رنگ متفاوت نمایش داده میشود. برای برطرف کردن مشکل بر روی سطر مورد نظر دواز کلیک نمایید و یا با انتخاب ردیف مورد نظر و فشردن دکمه "رفع مشکل" نسبت به برطرف نمودن آن اقدام نمایید

وضعیت	فعالیت	توضیحات
	نام کامپیوتر	
	بررسی نصب چاپگر	
	بررسی نصب زبان فارسی	
	بررسی نوع ففل	
	BDE بررسی نصب	

در صورتی که همه نیازمندی‌های مربوط به نصب به درستی انجام شده باشد، فرم زیر نمایش داده می‌شود. در این فرم، ابتدا مطالب موجود را مطالعه کرده و در صورت توافق با مطالب ذکرشده، گزینه «اینجانب با مطالب ذکر شده موافق بوده و از نسخه معتبر استفاده می‌کنم» را انتخاب کنید.

با انتخاب این گزینه، دکمه بعدی فعال شده و با کلیک بر روی آن می‌توانید عملیات نصب نرم‌افزار را ادامه دهید.



لطفا قبل از ادامه عملیات نصب، توافقی‌نامه زیر را به دقت بخوانید. گزینه «اینجانب با مطالب ذکر شده موافق بوده و از نسخه معتبر استفاده می‌کنم» را انتخاب نمود و عملیات را ادامه دهید.

شما باید حتما از نرم افزار معتبر که ویژگی‌های آن در زیر آمده استفاده نمایید.

در صورت استفاده از نسخه های غیر مجاز همچگونه خدمات پشتیبانی قابل ارائه نمی باشد و این شرکت مسئولیتی در قبال اطلاعات وارد شده در اینگونه نرم افزارها ندارد.

نصب نسخه غیر معتبر، منضم پذیرش مسئولیت قانونی خواهد بود. در صورت نیاز به راهنمایی در این خصوص با شماره ۰۲۱-۲۲۰۶۷ (واحد خدمات پس از فروش) تماس حاصل نمایید.

نسخه های معتبر نرم افزارهای شرکت مهندسی نرم افزار هلو دارای ویژگی هایی به شرح زیر می باشند :

حتما دارای فعل سخت افزاری و یا کارت (Holo License Management) هستند و برای اجرای نرم افزار در صورت وجود فعل حتما باید آنرا به دستگاه متصل نمایید و در صورتیکه نرم افزار همراه کارت HLM به شما ارائه گردیده است حتما می بایست مراحل فعالسازی نرم افزار مطابق راهنمایی نرم افزار حین اجرا انجام شود.

کلیه نرم افزارها دارای شناسه محصول می باشند که این شماره میبای در وقت خدمات از شرکت می باشد، نرم افزارهای شرکت مهندسی نرم افزار هلو در بسته هایی که حاوی سی دی نرم افزار با لوگوی هلو کتابچه راهنما است ارائه می شوند.

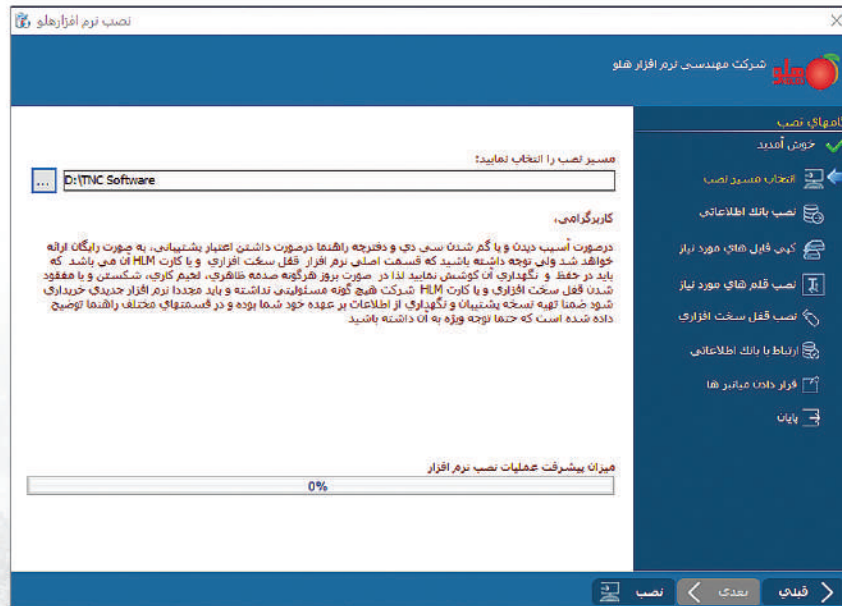
نرم افزارهای غیرمعتبر معمولا نرم افزارهایی هستند که هیچ یک از چند مورد از موارد یاد شده را دارا نمی باشند و معمولا در قالب یک CD بدون آرم و مشخصات شرکت تولید کننده و بدون جعبه اصلی نرم افزار عرضه می شوند.

جهت خرید محصول معتبر می‌توانید به نمایندگیهای مجاز شرکت مهندسی نرم افزار هلو مراجعه نموده ، یا واحد فروش به شماره تلفن ۰۲۱۱۱۱۱۱۱۱۱۱ تماس حاصل نموده ویا به وب سایت شرکت به آدرس www.holo.co.ir مراجعه

اینجانب با مطالب ذکر شده موافق بوده و از نسخه معتبر استفاده می‌کنم

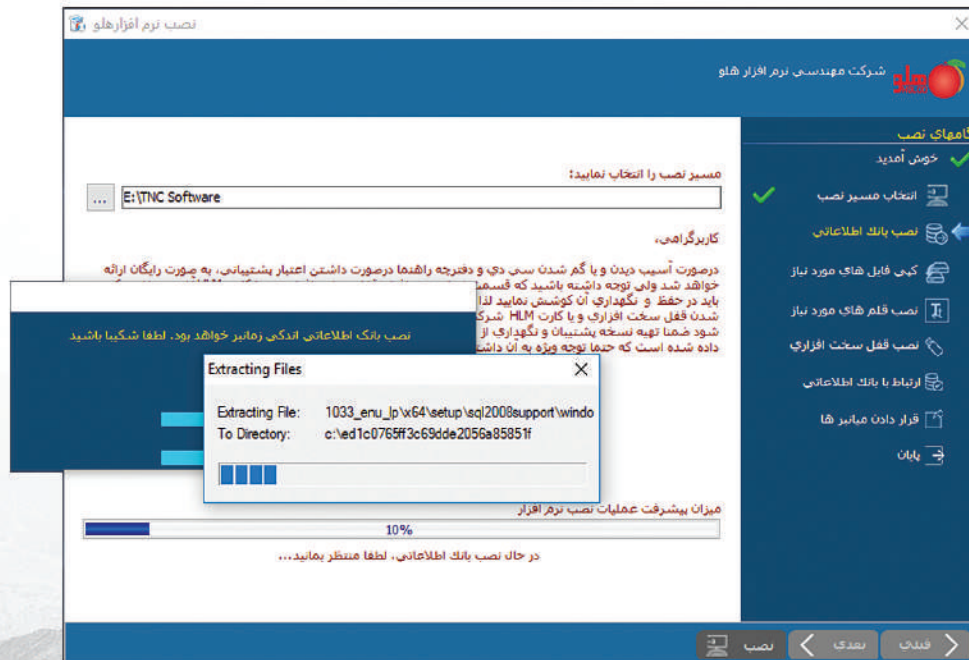
اینجانب با مطالب ذکر شده موافق نبوده و از نسخه معتبر استفاده نمی‌کنم

در مرحله بعدی پس از تایید توافق‌نامه باید مسیر نصب را انتخاب کنید که به صورت پیش‌فرض مسیری غیر از درایو نصب‌شده ویندوز است و در صورت تمایل می‌توانید این مسیر را از طریق دکمه مربوطه تغییر دهید.



پس از انتخاب مسیر روی دکمه نصب کلیک کنید.

در این مرحله بر روی سیستم‌هایی با ویندوز ۷، ۸، ۱۰ و ۱۱ بانک اطلاعاتی (SQL2008) نصب می‌شود.



نصب نرم افزار هلو

شرکت مهندسی نرم افزار هلو

گامهای نصب
خوش آمدید ✓

انتخاب مسیر نصب ✓

نصب بانک اطلاعاتی ←

کپی فایل های مورد نیاز

نصب قلم های مورد نیاز

نصب قفل سخت افزاری

ارتباط با بانک اطلاعاتی

قرار دادن میزبیر ها

پایان →

مسیر نصب را انتخاب نمایید:

E:\TNC Software

کاربرگامی،

در صورت آسیب دیدن و یا گم شدن سی دی و دفترچه راهنما در صورت داشتن اعتبار پشتیبانی، به صورت رایگان ارائه خواهد شد ولی توجه داشته باشید که قسمتی از کوشش شماست که در حفظ و نگهداری آن کوشش نمایید لذا شدن قفل سخت افزاری و یا کارت HLM شرکت شود ضمناً تهیه نسخه پشتیبان و نگهداری از داده شده است که حتماً توجه ویژه به آن داشته

نصب بانک اطلاعاتی اندکی زمانبر خواهد بود. لطفاً صبر کنید.

Extracting Files

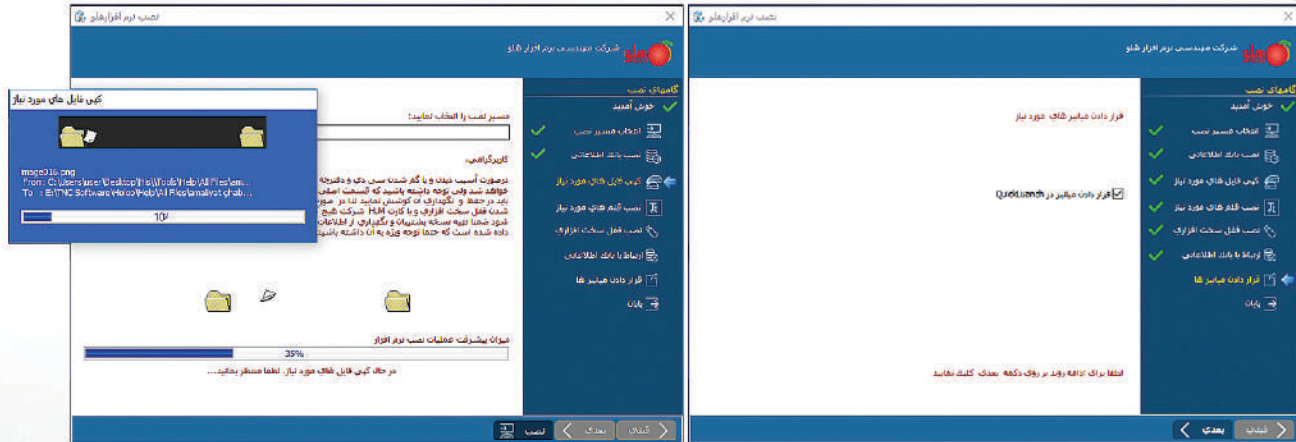
Extracting File: 1033_enu_lp\i64\setup\sql2008support\windo
To Directory: c:\ved1c0765ff3c69dde2056a85951f

میزان پیشرفت عملیات نصب نرم افزار

10%

در حال نصب بانک اطلاعاتی. لطفاً منتظر بمانید...

نصب ← قبلی بعدی →



تصویر ۱

تصویر ۲

برای ادامه روند، روی دکمه «بعدی» کلیک کنید.

در آخر جهت تکمیل نصب و اعمال تغییرات بر روی گزینه «پایان» کلیک کرده و سیستم را مجدداً راه‌اندازی کنید.



پس از راه‌اندازی مجدد سیستم، جهت اجرای نرم‌افزار هلو بر روی آیکون هلو در دسکتاپ راست کلیک کرده و گزینه OPEN را انتخاب کنید.

در صورتی که SQL با نام instance name بر روی سیستم وجود داشته باشد با پیغام‌های ۵۰۳۴ یا ۵۰۱۴ مواجه می‌شوید که در این صورت باید از نصب غیرخودکار استفاده کنید. جهت نصب غیرخودکار برنامه ابتدا نسخه سرور را انتخاب کرده و مراحل ۲، ۳، ۴، ۶ و ۷ را به ترتیب انجام دهید و سپس به قسمت ابزارهای کمکی رفته، رجیستر فایل‌های مورد نیاز را انجام دهید. در کلاینت دیگر احتیاجی به نصب SQL Server نیست. جهت نصب غیرخودکار ابتدا نسخه کاربر را انتخاب کرده و سپس مراحل ۲، ۳، ۶ و ۷ را به ترتیب انجام داده، بعد از آن به قسمت ابزارهای کمکی رفته و رجیستر فایل‌های مورد نیاز را انجام دهید.

صفحه اصلی - نصب نرم افزار هلو

نسخه ۸.۰

شرکت مهندسی نرم افزار هلو

نصب غیر خودکار

نسخه سرور

نسخه کاربر

مسیر نصب را انتخاب نمایید:

D:\TNC Software

نام کامپیوتر سرور

نام کامپیوتری دارای ف

- نصب بانک اطلاعاتی
- کپی فایل های مورد نیاز
- نصب فونت های مورد نیاز
- نصب قفل سخت افزاری
- ارتباط با بانک اطلاعاتی
- قراردادن میانبر ها
- نصب پرینتر مجازی
- نصب نرم افزار سرویس دهنده اندروید

راهنما

صفحه اصلی

ابزار های کمکی

نصب غیر خودکار

خروج

نصب نرم‌افزار هلو نسخه کاربر

پس از نصب و اجرای برنامه روی سرور، برای راه‌اندازی باید DVD را از DVD-Rom دستگاه سرور خارج کرده و آن را در DVD Rom هر دستگاهی که به عنوان کاربر (Client) در نظر گرفته‌اید، وارد کنید. پیامی به شکل زیر نمایش داده می‌شود که در آن فقط دکمه شروع نصب نسخه کاربر فعال است. برای آغاز نصب، روی این دکمه کلیک کنید.



باقی مراحل مثل قبل است؛ هر مرحله را به ترتیب انجام داده تا عملیات نصب کامل شود.



پس از راه‌اندازی سیستم، در صورتی که نرم‌افزار بدون قفل سخت‌افزاری و دارای کارت حساب کاربری هوشمند باشد، پس از اجرای برنامه پنجره مربوط به فعال‌سازی قفل باز می‌شود؛ در خصوص نحوه فعال‌سازی قفل در بخش **نحوه فعال/ غیرفعال‌سازی حساب کاربری هوشمند** بیشتر توضیح داده خواهد شد.

بعد از انجام مراحل نصب، نرم‌افزار خریداری‌شده برای فعال‌سازی با استفاده از کارت حساب کاربری هوشمند (SLM) آماده است.

کارت حساب کاربری هوشمند (SLM (Smart License Management)

مشتریانی که نسخه‌های نرم‌افزار هلو را با قفل نرم‌افزاری (کارت SLM) خریداری کرده‌اند، داخل پک خود به جای قفل سخت‌افزاری یک کارت حساب کاربری هوشمند دریافت می‌کنند.

● هر نسخه از نرم‌افزار، یک کارت حساب کاربری هوشمند دارد که شامل شماره سریال و کد امنیتی است.

برای فعال‌سازی نرم‌افزار خریداری شده از شماره سریال و کد امنیتی روی کارت استفاده می‌شود.



فعال‌سازی نرم‌افزار هلو با استفاده از کارت SLM

برای فعال‌سازی نرم‌افزار با استفاده از اطلاعات مندرج در کارت می‌توانید کد را دریافت کنید.

اخذ کد برای فعال‌سازی در موارد زیر لازم می‌شود:

- ۱ - هنگام اولین اجرای نرم‌افزار پس از نصب
- ۲ - هر چند ماه یک بار (در بازه‌های زمانی متفاوت) جهت اطمینان از امنیت نرم‌افزار
- ۳ - پس از نصب مجدد نرم‌افزار در مسیری غیر از مسیر قبلی
- ۴ - بعد از تعویض ویندوز و نصب مجدد نرم‌افزار
- ۵ - پس از تعویض سیستم یا قطعات سخت‌افزاری اصلی آن
- ۶ - هنگام ارتقا به کد یا نسخه بالاتر یا افزودن امکان جدید به نرم‌افزار

برای دریافت کد فعال‌سازی نرم‌افزار، روی آی‌کون هلو در دسکتاپ راست کلیک کرده و گزینه OPEN را بزنید.

• شماره سریال نرم‌افزار و کد امنیتی روی کارت SLM و شماره همراه مالک اصلی نرم‌افزار را در فیلدهای مرتبط وارد کنید.

• پس از انتخاب دکمه بعدی، فرم دیگری باز می‌شود.

با توجه به اینکه شماره تلفن همراه وارد شده، به عنوان مالک این نسخه از نرم‌افزار شناخته می‌شود. مسئولیت ورود شماره تلفن صحیح به عهده کاربر نرم‌افزار بوده و از سوی شرکت طرفه نگار به عنوان مالک شناخته می‌شود.

منظور از اصطلاح مالک این نسخه از نرم‌افزار فردیست که مجوز استفاده از یک نسخه از محصول را خریداری نموده است.

شناسه محصول	حتما شماره موبایل مالک نرم‌افزار را وارد کنید. ✓
کد امنیتی	اعداد مربوط به شناسه محصول و کد امنیتی، بر روی کارت نرم‌افزار وجود دارند. ✓
شماره موبایل	

توجه داشته باشید که در صورت نیاز به تعویض ویندوز یا قطعات سخت‌افزاری، حتما قبل از انجام هر کاری اقدام به غیرفعال سازی نرم‌افزار نمایید. در غیر این صورت امکان فعال سازی مجدد وجود ندارد. ✓

اینجانب موارد فوق را مطالعه نموده و تایید می‌نمایم.

خروج کارت ندارید یا آن را گم کرده اید؟ بعدی

- در صورت اتصال به اینترنت گزینه فعال‌سازی را انتخاب کنید.

دریافت کننده کلیه اطلاعات اصلی نظیر پیامک های کد فعال/ غیر فعال سازی، رمز و... شماره تلفنی خواهد بود که به عنوان مالک نرم افزار وارد کرده‌اید. لذا از ثبت شماره موبایل کاربر، حسابدار و... خودداری فرموده و شماره تلفن همراه مالک نرم افزار را وارد نمایید.

منظور از اصطلاح مالک این نسخه از نرم افزار فردیست که مجوز استفاده از یک نسخه از محصول را خریداری نموده است.

در صورت اتصال به اینترنت جهت فعال شدن برنامه به صورت اتوماتیک روی دکمه فعال سازی کلیک نمایید.

فعال سازی

✓ در صورتیکه به اینترنت متصل نیستید یا تا ۵ دقیقه پس از کلیک بر روی دکمه فعال سازی وثبت کد ۵ رقمی ارسالی برنامه شما فعال نشد ، روی دکمه بعدی کلیک کنید.

قبلی

بعدی

- کادری جهت وارد کردن کد فعال‌سازی به نمایش درمی‌آید. کد ۵ رقمی که به شماره همراه مالک نرم‌افزار پیامک می‌شود را وارد کنید.

دریافت کننده کلیه اطلاعات اصلی نظیر پیامک های کد فعال/ غیر فعال سازی، رمز و... شماره تلفنی خواهد بود که به عنوان مالک نرم افزار وارد کرده‌اید. لذا از ثبت شماره موبایل کاربر، حسابدار و... خودداری فرموده و شماره تلفن همراه مالک نرم افزار را وارد نمایید.

منظور از اصطلاح مالک این نسخه از نرم افزار فردیست که مجوز استفاده از یک نسخه از محصول را خریداری نموده است.

در صورت اتصال به اینترنت جهت فعال شدن برنامه به صورت اتوماتیک روی دکمه فعال سازی کلیک نمایید.

فعال سازی
لطفا کد ۵ رقمی ارسالی به موبایل خود را در باکس سفید وارد نمایید
F:۵۹

✓ در صورتیکه به اینترنت متصل نیستید یا تا ۵ دقیقه پس از کلیک بر روی دکمه فعال سازی وثبت کد ۵ رقمی ارسالی برنامه شما فعال نشد ، روی دکمه بعدی کلیک کنید.

قبلی بعدی

- با وارد کردن کد، نرم‌افزار هلو خریداری شده فعال و قابل استفاده خواهد شد. در صورت فعال‌شدن نرم‌افزار پیامی با اطلاعات زیر برای شما نمایش داده می‌شود.

به خانواده بزرگ مشتریان محصولات ما خوش آمدید...

نرم افزار حاضر ، در دستگاه فعلی شما با موفقیت فعال سازی شده و فقط در همین دستگاه قابل اجراء می باشد. برای نصب و فعال سازی نرم افزار بر روی دستگاه جدید ، باید نرم افزار قبلی را غیر فعال نمائید.

در بازه های زمانی ، نرم افزار به صورت خودکار اقدام به احراز هویت استفاده کننده خواهد نمود که خواهشمندیم با صبر و شکیبائی مراحل احراز هویت را تکمیل نمائید.



انمام و خروج

- در صورت عدم دسترسی به اینترنت، در فرم به نمایش درآمده مطابق تصویر زیر، کافی است یکی از روش‌های دریافت کد فعال‌سازی را انتخاب کنید.



مشتری گرامی ، می توانید با یکی از روشهای زیر برنامه خود را فعال نمایید :

۱- اسکن بارکد روبرو توسط گوشی موبایل و ارسال از طریق SMS با خط مالک نرم افزار به شماره ۳۰۰۰۲۳۰۶۷

۲- ارسال عبارت lock.Holo.Co.ir/active و ورود عبارت

✓ در صورت انجام عملیات فعال سازی به یکی از روش های فوق ، یک کد جدید دریافت خواهید کرد.

پس از دریافت کد جدید آن را در کادر روبرو وارد و تایید نمایید.

برای دریافت کد فعال‌سازی ۳ روش وجود دارد:

- برای دریافت کد فعال‌سازی از طریق سامانه پیام کوتاه می‌توانید به دو روش اقدام کنید. در روش اول، QR Code موجود در صفحه را با گوشی موبایل خود اسکن کرده و آن را ارسال کنید (این پیام به‌صورت خودکار به شماره ۳۰۰۰۲۳۰۶۷ ارسال می‌شود). در این صورت پس از شناسایی شماره همراه مالک و اطلاعات نرم‌افزار از روی QR Code ارسالی، کد فعال‌سازی به همین شماره فرستاده می‌شود. روش دوم برای دریافت کد فعال‌سازی از طریق سامانه پیام کوتاه این است که عبارت تولیدشده نرم‌افزار را که حاوی ۲۵ کاراکتر (شامل ارقام و حروف انگلیسی) است با فرمت زیر برای شماره ۳۰۰۰۲۳۰۶۷ ارسال کنید:

عبارت ۲۵ کاراکتری #REG#



دفترچه راهنمای نصب نرم‌افزار هلو

- در روش سوم اگر روی سیستم دیگری به اینترنت دسترسی دارید، می‌توانید با مراجعه به سایت نرم‌افزار هلو به آدرس ilock.holoo.co.ir/activate و وارد کردن عبارت ۲۵ کساراکتری (مطابق تصویر صفحه بعدی) و شماره همراه مالک نرم‌افزار، کد فعال‌سازی را دریافت کنید.



فعال‌سازی نرم‌افزار

کد پرنامه :

نمونه کد بیست رقمی: ۱۳۳۴۵-۱۳۳۴۵-۱۳۳۴۵-۱۳۳۴۵

تلفن همراه :

شماره همراه مالک نرم‌افزار را در این کادر وارد نمایید. این شماره قابل تغییر نمی‌باشد و کد فعال‌سازی به تلفن همراه وارد شده پیامک خواهد شد.



متن تصویر :

- توجه: دقت کنید در هیچ‌کدام از فرم‌ها (نرم‌افزار هلو، وبسایت یا sms) حروف بزرگ و کوچک انگلیسی با هم تفاوتی ندارند.
- پس از دریافت کد فعال‌سازی آن را در فرم مورد نظر وارد کرده و فرم را تایید کنید. سپس فرمی با اطلاعات زیر برای شما نمایش داده می‌شود.

به خانواده بزرگ مشترکین محصولات ما خوش آمدید...

نرم افزار حاضر ، در دستگاه فکلی شما با موفقیت فعال سازی شده و فقط در همین دستگاه قابل اجراء می باشد. برای نصب و فعال سازی نرم افزار بر روی دستگاه جدید ، باید نرم افزار قبلی را غیر فعال نمایید.

در بازه های زمانی ، نرم افزار به صورت خودکار اقدام به احراز هویت استفاده کننده خواهد نمود که خواهشمندیم با صبر و شکیبایی مراحل احراز هویت را تکمیل نمایید.



اتمام و خروج

این پیام نشانه فعال‌شدن برنامه است و با انتخاب گزینه اتمام و خروج، برنامه آماده استفاده است.



غیرفعال‌سازی نرم‌افزار هلو با استفاده از کارت SLM

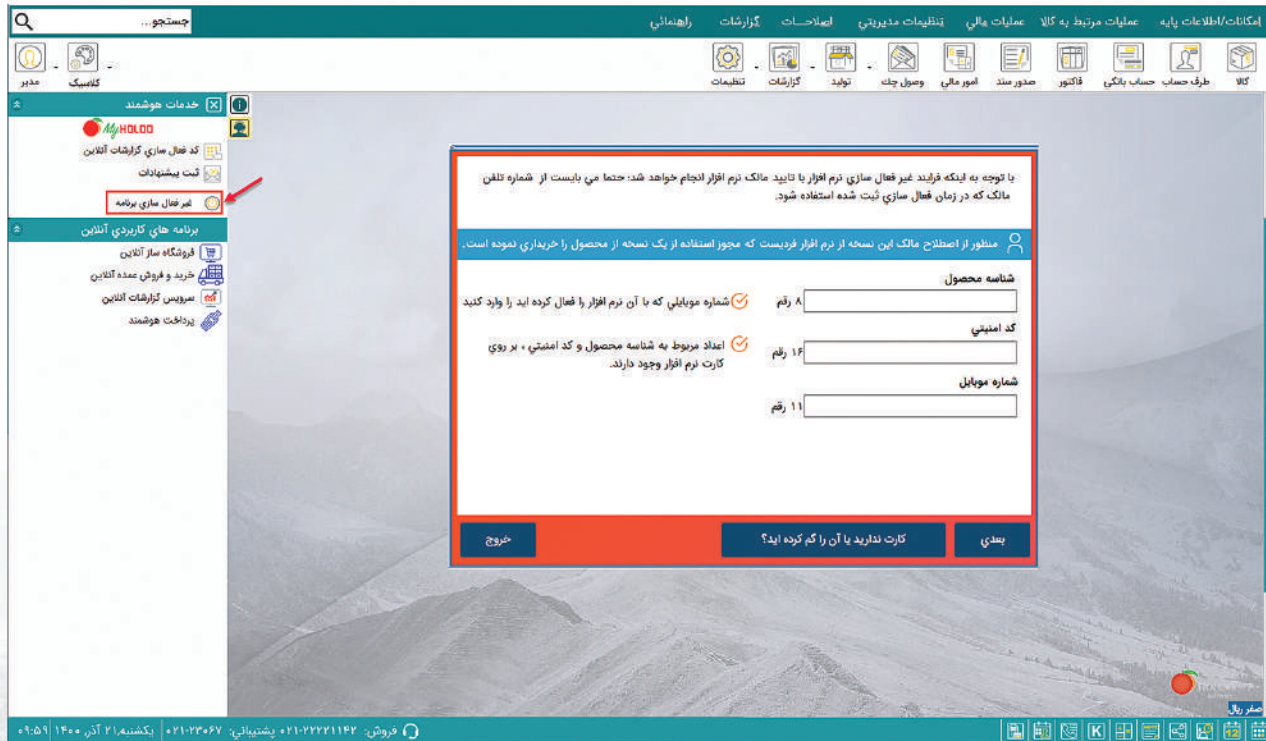
قبل از هر تغییر یا تعویض سخت‌افزار، سیستم عامل کامپیوتر یا نصب نرم‌افزار بر روی سیستم دیگر، باید غیرفعال‌سازی قفل را از راه‌های زیر انجام دهید:

۱- از طریق منوی خدمات در سایت Holo.co.ir

۲- از منوی راهنمای داخل نرم‌افزار

۳- با استفاده از نرم‌افزار Smarthehelp

برای غیرفعال‌سازی نرم‌افزار ابتدا باید در قسمت خدمات هوشمند یا smart panel (منوی سمت چپ نرم‌افزار) گزینه غیرفعال‌سازی نرم‌افزار را انتخاب کنید.



- در فرمی که مطابق تصویر صفحه قبل باز می‌شود، شماره سریال نرم‌افزار و کد امنیتی که بر روی کارت حساب کاربری هوشمند، ثبت شده است را وارد کنید.
توجه: لازم به‌ذکر است در این مرحله شماره موبایلی باید وارد شود که با آن نرم‌افزار را فعال کرده‌اید.

با توجه به اینکه فرایند غیر فعال سازی نرم افزار با تایید مالک نرم افزار انجام خواهد شد؛ حتما می بایست از شماره تلفن مالک که در زمان فعال سازی ثبت شده استفاده شود.

منظور از اصطلاح مالک این نسخه از نرم افزار فردیست که مجوز استفاده از یک نسخه از محصول را خریداری نموده است.

شناسه محصول	۸ رقم
کد امنیتی	۱۶ رقم
شماره موبایل	۱۱ رقم

✓ شماره موبایلی که با آن نرم افزار را فعال کرده اید را وارد کنید

✓ اعداد مربوط به شناسه محصول و کد امنیتی، بر روی کارت نرم افزار وجود دارند.

خروج کارت ندارید یا آن را گم کرده اید؟ بعدی

- با انتخاب گزینه بعدی پیامی برای دریافت تاییدیه غیرفعال‌سازی نرم‌افزار نمایش داده می‌شود.

با توجه به اینکه فرایند غیر فعال سازی نرم افزار با تایید مالک نرم افزار انجام خواهد شد؛ حتما می بایست از شماره تلفن مالک که در زمان فعال سازی ثبت شده استفاده شود.

منظور از اصطلاح مالک این نسخه از نرم افزار فردیست که مجوز استفاده از یک نسخه از محصول را خریداری نموده است.

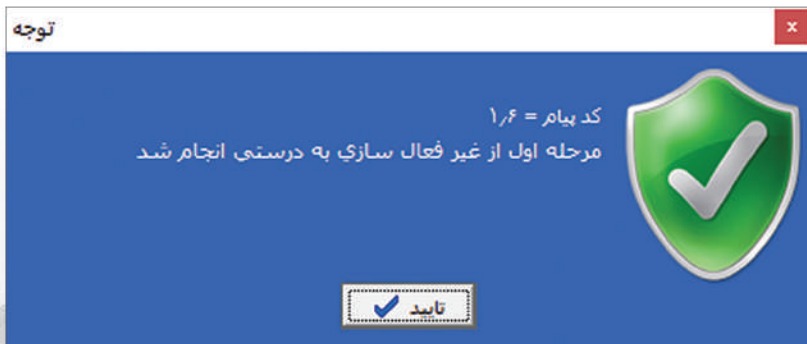
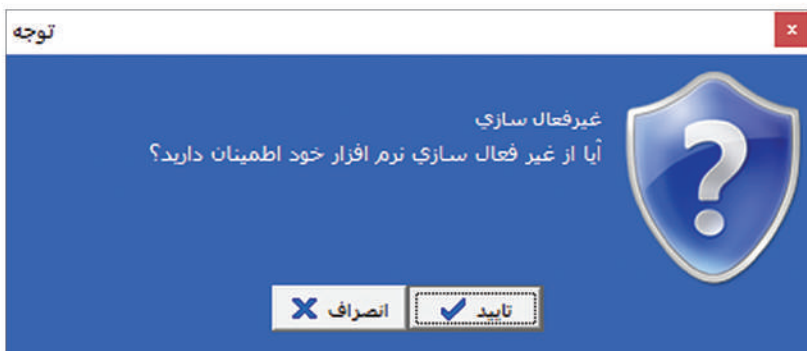
در صورت انتخاب گزینه تأیید ، نرم افزار کنونی شما غیرفعال می گردد و باید مراحل غیرفعال سازی تا انتها ادامه داده شود. پس از اتمام غیرفعال سازی و دریافت پاسخ نهائی ، شما می توانید نرم افزار را در دستگاه دیگر نصب و استفاده نمایید.

انصراف

تأیید

- پس از تایید در صورت اتصال به اینترنت با انتخاب گزینه غیرفعال‌سازی، نرم‌افزار شما غیرفعال می‌شود.





- در صورت غیرفعال شدن نرم‌افزار فرمی با اطلاعات زیر برای شما نمایش داده می‌شود.

مشترک گرامی ، از اینکه از محصولات خانواده بزرگ طرفه نگار استفاده نمودید ، سپاسگذاریم
منتظر شما برای استفاده مجدد از محصولات این گروه ، هستیم

نرم افزار حاضر ، در دستگاه فعلی شما با موفقیت غیر فعال شده و شما می توانید مجددا این سریال را بر روی همین
دستگاه یا دستگاه دیگری نصب و فعال نمایید.



اتمام و خروج



- در صورت عدم دسترسی به اینترنت، در فرم به نمایش درآمده مطابق تصویر زیر، کافی است یکی از روش های دریافت کد غیرفعال سازی را انتخاب کنید.

مستری گرامی ، می توانید با یکی از روشهای زیر برنامه خود را غیرفعال نمایید :

۱- اسکن بارکد روبرو توسط گوشی موبایل و ارسال از طریق SMS با خط مالک نرم افزار به شماره ۳۰۰۰۲۳۰۶۷

۲- ارسال عبارت #DIS# از طریق SMS با خط مالک نرم افزار به شماره ۳۰۰۰۲۳۰۶۷

۳- مراجعه به سایت lock.Holoo.Co.ir/deactive و ورود عبارت:

✓ در صورت انجام عملیات غیرفعال سازی به یکی از روش های فوق ، یک کد جدید دریافت خواهید کرد.

پس از دریافت کد جدید آن را در کادر روبرو وارد و تائید نمایید.



برای دریافت کد غیرفعال‌سازی ۳ روش وجود دارد:

- برای دریافت کد غیر فعال‌سازی از طریق سامانه پیام کوتاه می‌توانید به دو روش اقدام کنید. در روش اول، QR Code موجود در صفحه را با گوشی موبایل خود اسکن کرده و آن را ارسال کنید (این پیام به صورت خودکار به شماره ۳۰۰۰۲۳۰۶۷ ارسال می‌شود.) در این صورت پس از شناسایی شماره همراه مالک و اطلاعات نرم‌افزار از روی QR Code ارسالی، کد غیر فعال‌سازی به همین موبایل فرستاده می‌شود.

روش دوم برای دریافت کد غیر فعال‌سازی از طریق سامانه پیام کوتاه این است که عبارت تولیدشده نرم‌افزار را که حاوی ۲۵ کاراکتر (شامل ارقام و حروف انگلیسی) است با فرمت زیر برای شماره ۳۰۰۰۲۳۰۶۷ ارسال کنید.

عبارت ۲۵ کاراکتری #DIS#



دفترچه راهنمای نصب نرم‌افزار هلو

- در روش سوم اگر روی سیستم دیگری به اینترنت دسترسی دارید می‌توانید با مراجعه به سایت غیرفعال‌سازی نرم‌افزار هلو به آدرس ilock.holo.co.ir/deactivate و وارد کردن عبارت ۲۵ کاراکتری (مطابق تصویر صفحه بعدی) و شماره همراه مالک نرم‌افزار، کد غیرفعال‌سازی را دریافت کنید.

توجه: دقت کنید در هیچ کدام از فرم‌ها (نرم‌افزار هلو، وب‌سایت یا sms) حروف بزرگ و کوچک انگلیسی با هم تفاوتی ندارند.

• پس از دریافت کد غیرفعال‌سازی آن را در فرم مورد نظر وارد کرده و فرم را تایید کنید. سپس فرمی با اطلاعات زیر برای شما نمایش داده می‌شود.



مشترک گرامی، از اینکه از محصولات خانواده بزرگ طرفه نگار استفاده نمودید، سپاسگزاریم. منتظر شما برای استفاده مجدد از محصولات این گروه، هستیم.

نرم افزار حاضر، در دستگاه فعلی شما با موفقیت غیر فعال شده و شما می توانید مجددا این سریال را بر روی همین دستگاه یا دستگاه دیگری نصب و فعال نمایید.

اتمام و خروج

این پیام نشانه غیرفعال شدن برنامه است و با انتخاب گزینه اتمام و خروج، برنامه بسته می‌شود. حالا شما می‌توانید نرم‌افزار را روی همین سیستم یا سیستمی دیگر یا ویندوز جدید نصب کنید.



نکاتی که باید در مورد سیستم SLM بدانید:

- با توجه به این که قطعه اصلی نرم‌افزار، کارت حساب کاربری هوشمند است، در صورت مفقودی، سرقت یا مخدوش‌شدن، کارت مجدداً صادر نمی‌شود و صرفاً اطلاعات کارت به شماره همراه مالک نرم‌افزار ارسال خواهد شد.
- قبل از حذف نرم‌افزار، تعویض ویندوز یا قطعات سخت‌افزاری، حتماً باید اقدام به غیرفعال‌سازی نرم‌افزار کنید؛ در غیر این‌صورت امکان فعال‌سازی مجدد وجود نخواهد داشت.
- هنگام نصب نرم‌افزار کافی است در پنجره مربوط به انتخاب نوع قفل، گزینه «حساب کاربری هوشمند» را انتخاب کنید.
- با توجه به اینکه شماره همراه مالک نرم‌افزار، دریافت‌کننده کلیه اطلاعات اصلی نرم‌افزار نظیر پیامک‌های کد فعال/غیرفعال‌سازی، رمز و ... است؛ لذا در تمامی مراحل فعال یا غیرفعال‌سازی نرم‌افزار (حتی هنگام ارسال پیامک) از شماره همراه مالک نرم‌افزار استفاده کنید و از واردکردن شماره همراه کاربر، حسابدار و ... خودداری کنید.

- در صورتی که شماره همراه مالک نرم‌افزار تغییر کرد، برای این که در سیستم هلو نیز شماره جدید شناسایی شود، کافی است یک‌بار نرم‌افزار با شماره قبلی غیرفعال و سپس با شماره جدید فعال شود. از این پس شماره جدید، ملاک کلیه عملیات در سیستم خواهد بود.
- جهت ارتقا نسخه نرم‌افزار باید از نرم‌افزار خدمات هوشمند (Smart Help) استفاده کنید.
- جهت مشاهده و استفاده امکانات جدید خریداری‌شده در نرم‌افزار، از پنل سمت چپ برنامه گزینه غیرفعال‌سازی را انتخاب کنید. با انجام این عمل نرم‌افزار شما خود به خود غیرفعال می‌شود و شما با اجرای مجدد نرم‌افزار باید آن را فعال کنید.
- تعویض قفل سخت‌افزاری به کارت حساب کاربری هوشمند: برای این منظور کاربر باید ضمن مراجعه حضوری، قفل سخت‌افزاری قبلی خود را به نمایندگی تحویل دهد و نمایندگی یک پک جدید همراه با کارت حساب کاربری هوشمند دارای شماره سریال جدید به کاربر تحویل می‌دهد.
- شماره سریال جدید تمامی امکانات شماره سریال قبلی را دارا خواهد بود.
- دریافت کد فعال/غیرفعال‌سازی رایگان است و بدون نیاز به اعتبار اشتراک خدمات ارائه می‌شود.



HolooStore و MyHoloo

Myholoo چیست؟

مای هلو یکی از محصولات شرکت مهندسی نرم‌افزار هلو است و تمامی خدمات و برنامه‌های کاربردی مورد نیاز مشتریان را به صورت آنلاین در اختیارشان قرار می‌دهد.

با استفاده از مای‌هلو شما قادر خواهید بود در هر زمان و مکان از طریق گوشی، تبلت یا سیستم به خدمات پشتیبانی آنلاین هلو دسترسی داشته باشید. خدماتی مانند درخواست اعزام کارشناس به محل، تعیین وقت برای مراجعه به کلیه نمایندگی‌های ارائه‌دهنده خدمات هلو در سطح کشور یا دریافت خدمات پشتیبانی آنلاین مانند ارسال و درخواست فایل، درخواست ریموت و دریافت راهنمایی از کارشناسان آنلاین، دانلود فایل‌های مورد نیاز خود مانند ویدئوهای آموزشی، فایل‌های مورد نیاز نصب و راه‌اندازی نرم‌افزار و بسیاری خدمات دیگر.



ویژگی‌های MyHolo

- معرفی سرویس‌های متنوع و کاربردی جهت رفع انواع نیازهای مشتریان با کاربری‌های متفاوت
- امکان اتصال سرویس‌ها به نرم‌افزار هلو و ثبت اتوماتیک اسناد
- فراهم کردن ارتباط امن آنلاین برای دسترسی کاربران به اطلاعات خود در هر زمان و مکان
- ارائه ابزار و راهکارهای از راه دور برای مدیران و کاربران هلو
- ارائه خدمات پس از فروش محصولات شرکت مهندسی نرم‌افزار هلو با بالاترین کیفیت
- سهولت استفاده از امکانات مختلف و کاربری آسان
- امکان ارتباط آسان‌تر نمایندگان شرکت مهندسی نرم‌افزار هلو با مشتریان

برای آشنایی بیشتر و استفاده از خدمات مای‌هلو به آدرس Holo.co.ir مراجعه کنید.



HolooStore چیست؟

HolooStore جدیدترین خدمت شرکت نرم‌افزاری هلو است که بازارچه‌ای تخصصی جهت ارائه محصولات نرم‌افزاری هلو، راهکارهای تخصصی اصناف و امکانات تکمیلی است. همچنین صاحبان کسب و کار می‌توانند کلیه نیازهای مدیریت و توسعه کسب و کار خود را اعم از نیازهای سخت‌افزاری همچون پرینتر، فیش‌پرینتر، ترازو و ... و همچنین نیازهای نرم‌افزاری و خدمات تکمیلی و ارتباطی را از این پلتفرم تهیه کنند. در این راستا تمام تلاش تیم هلو استوار، ارائه خدماتی با کیفیت و تخصصی در حمایت از صاحبان کسب و کار است.

این امکان جدید آنلاین در راستای توسعه راهکارها و پلتفرم‌های آنلاین مجموعه هلو، به کلیه امکانات و بسترهای موجود از جمله MyHoloo، سرویس‌های خدمات افزوده و ... متصل است.



ویژگی‌های HoloStore

- امکان مقایسه و انتخاب محصولات
 - امکان ارتقاء و تمدید نرم‌افزار
 - معرفی محصولات جدید
 - خرید مطمئن از درگاه‌های امن هلو استور
 - امکان خرید در تمامی ساعات شبانه‌روز با قابلیت فعال‌سازی در لحظه
 - پیشنهاد سخت‌افزارها و راهکارهای تکمیلی اصناف
 - ارائه خدمات تخصیص مدیریت اصناف
 - معرفی شرکا و همکاران متخصص در زمینه‌ی راهکارهای نوین
 - قابلیت عضویت در سیستم همکاری در فروش
 - کمپین‌ها و پیشنهادهای دوره‌های تخصصی
 - پیشنهادهای ویژه و باشگاه مشتریان
- جهت کسب اطلاعات بیشتر به آدرس www.holoostore.com مراجعه کنید.

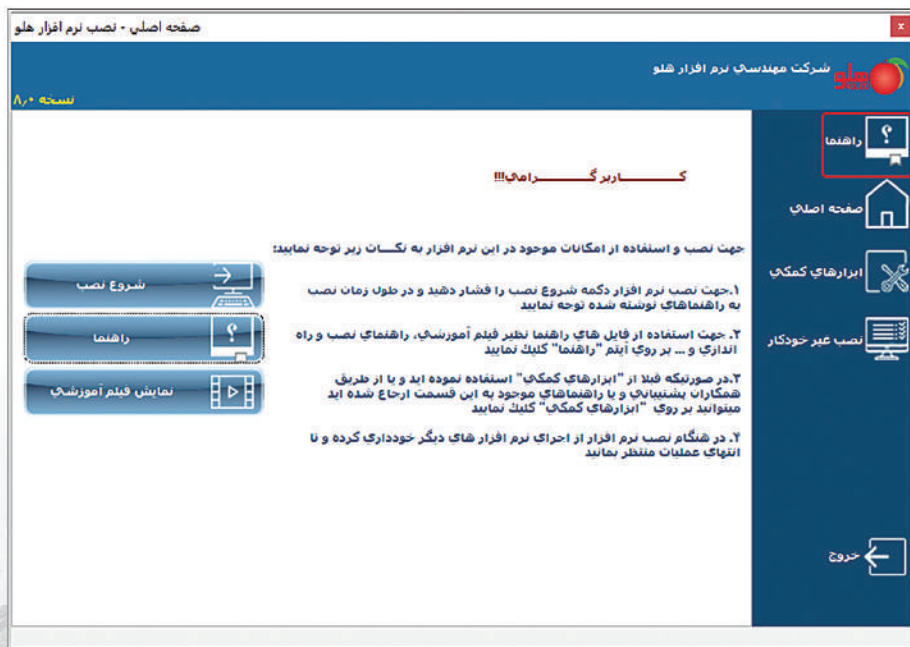
مسیرهای دسترسی به محتواها و ویدئوهای آموزشی

به‌منظور شناخت بهتر و استفاده آسان از امکانات برنامه می‌توانید به راهنمای استفاده از نرم‌افزار مراجعه کنید؛ راه‌های دسترسی به راهنماها به شرح زیر است:

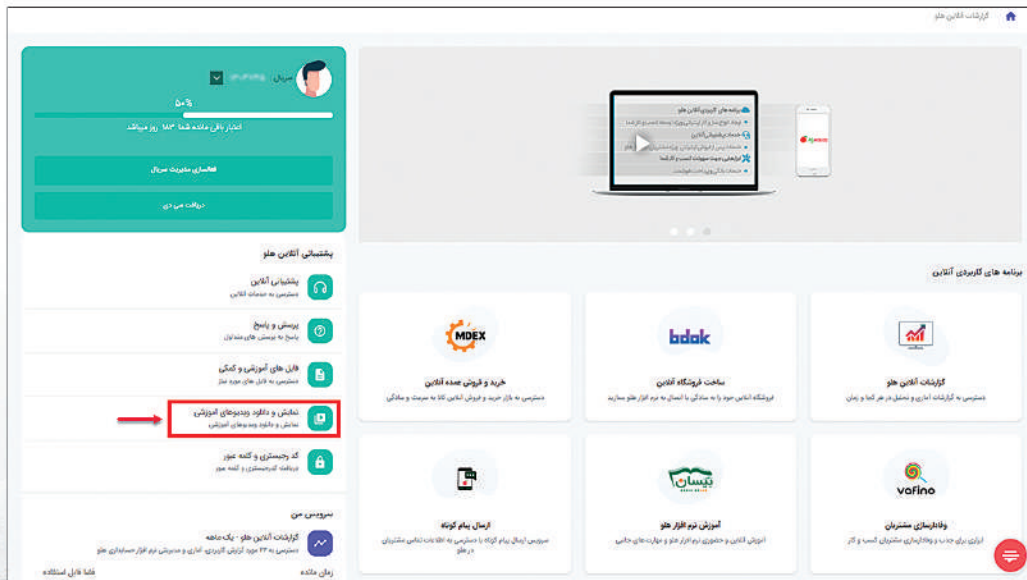
۱- در پنجره‌های مختلف برنامه با کلیک بر روی گزینه H، می‌توانید به صورت اختصاصی و با جزئیات به دو شکل فایل متنی و ویدئویی، آموزش مربوط به همان فرم را مشاهده کنید.



۲- در صفحه اولیه اتوران (Autorun) DVD در بالای فرم سمت راست، روی گزینه راهنما کلیک کنید. در فرم نمایش داده شده، راهنماهای مختلف قابل مشاهده است.



۴- با مراجعه به وبسایت Holo.co.ir آیتم «ورود به مای هلو»، بخش مرکز دانلود و نمایش ویدئوها می‌توانید فایل‌ها و ویدئوهای آموزشی مربوط به نرم‌افزار هلو را مشاهده کنید.



دستگاه‌های جانبی و سخت‌افزاری سازگار با نرم‌افزارها

صندوق فروشگاهی



صندوق فروشگاهی پوز تاچ یا صندوق لمسی به سیستمی اطلاق می‌شود که نمایشگر آن لمسی بوده و تمام امور با صفحه نمایشگر لمسی مدیریت می‌شود. در صندوق فروشگاهی از کیبورد یا صفحه کلید و موس استفاده‌ای نمی‌شود، بلکه مانیتور صندوق تمام این امور را بر عهده دارد و همچنین قابلیت اتصال به صندوق پول، فیش‌پرینتر، نمایشگر مشتری و بارکدخوان را دارد. از طرفی نیز کیس صندوق فروشگاهی لمسی در مانیتور جاسازی شده که کاربری لذتبخش و ظاهری شکیل را به ارمغان آورده و موجب اشغال فضای کمتر در کانتر رستوران می‌شود.



مزایا و ویژگی‌های صندوق فروشگاهی:

- افزایش سرعت در درج فاکتور و اسناد و سرعت عمل در پاسخگویی به مشتریان
- از بین رفتن خطای انسانی در هنگام ثبت فاکتور
- انبارگردانی ساده و بدون خطا از طریق بارکد
- مانیتور بزرگ لمسی (Touch)، با طول عمر بالا و طراحی زیبا و منحصر به فرد
- مجهز به کشوی پول
- قابلیت نصب نمایشگر دوم برای نشان دادن اطلاعات به مشتری
- ضد ضربه و مقاوم در برابر آب و حرارت



کاربرد صندوق فروشگاه‌های

از صندوق فروشگاه‌های برای ثبت حساب‌های مالی و مبادلات روزانه در فروشگاه‌ها استفاده می‌شود. معمولاً هر مجموعه‌ای با توجه به نیازهای صنف خود، نرم‌افزار حسابداری مخصوص خود را خریداری کرده و بر روی صندوق فروشگاه‌های نصب می‌کند. رستوران‌ها و فست‌فودی‌ها، کافی‌شاپ‌ها، سوپرمارکت، قنادی‌ها و فروشگاه‌های پوشاک می‌توانند نرم‌افزار هلو را بر روی صندوق فروشگاه‌های نصب کرده و از طریق آن به سرعت سفارش‌های مشتریان را ثبت کنند.

دستگاه کارت‌خوان (POS) بانکی



برای جلوگیری از بروز هرگونه خطا و تسهیل در واردکردن مبالغ، کارشناسان گروه شرکت مهندسی نرم‌افزار هلو، دستگاه پوز بانکی را با نرم‌افزار هلو همگام‌سازی کرده‌اند؛ به‌طوری که نرم‌افزار هلو پس از صدور فاکتور، مبلغ را به‌صورت اتوماتیک به دستگاه پوز بانکی انتقال داده و نیاز به ثبت دستی مبلغ در دستگاه نیست.

کارت‌خوان چند کاربره (نسخه اندرویدی)



این دستگاه که مجهز به سیستم‌عامل اندروید است، هم‌زمان کار تبلت، پرینتر و دستگاه کارت‌خوان را انجام می‌دهد و منجر به افزایش سرعت در انجام کار و جلوگیری از سوءاستفاده‌های مالی و ... می‌شود.

بارکدخوان

این دستگاه باعث بالا بردن سرعت ثبت فاکتور (جستجوی کالا)، سرعت انبارگردانی و عملیات مرتبط با کالا می‌شود. با استفاده از آن، می‌توان بارکد درج‌شده کالا را به سرعت خوانده و در نرم‌افزار استفاده کرد. بارکدخوان دارای سه مدل به شرح زیر است:



بارکدخوان با سیم: در این مدل از بارکدخوان‌ها دستگاه بارکدخوان باید حتماً با سیم به کامپیوتر متصل شده و سپس بارکد کالاها را خوانده و در برنامه وارد کنید. در این مدل، امکان جابه‌جایی بارکدخوان وجود ندارد.



بارکدخوان پرتابل: در این مدل از بارکدخوان‌ها که بدون سیم است، می‌توانید به هنگام انجام عملیات انبارگردانی یا صدور فاکتور، بارکدخوان را به راحتی جابه‌جا کرده و با استفاده از آن، بارکد کالا را بخوانید. سپس بارکدخوان را به کامپیوتر متصل کرده و بارکدهای خوانده شده را وارد برنامه کنید.



بارکدخوان بی‌سیم: این مدل از بارکدخوان‌ها بدون سیم بوده و امکان جابه‌جایی دارند و هر دو حالت بارکدخوان‌های با سیم و پرتابل را پوشش می‌دهند.

در حالت اول می‌توانید ابتدا بارکد کالاها را خوانده و سپس بارکدخوان را به کامپیوتر متصل و بارکدهای خوانده شده را وارد برنامه کنید.

در حالت دوم می‌توانید هم‌زمان با خواندن بارکد کالاها، آنها را در برنامه وارد کنید.



نمایشگر مشتری (Customer Display)

جهت اعتماد خریدار از صحت مبلغ پرداختی هنگام صدور فاکتور، با استفاده از این دستگاه می‌توان تعداد و مبلغ کالا را به مشتری نمایش داد.



مانیتور لمسی (Touch Screen)

صفحه نمایش این مانیتورها به فشار دست حساس بوده و جهت سهولت و افزایش سرعت ثبت فاکتور می‌توان از آنها استفاده کرد.



دستگاه چاپ بارکد

جهت استفاده از دستگاه بارکدخوان، باید بر روی کلیه اجناس، بارکد وجود داشته باشد. در نرم افزار هلو می‌توان برای کالاهای بدون بارکد، بارکد طراحی کرده و توسط دستگاه چاپ بارکد، آنها را چاپ و استفاده کرد.



فیش‌پرینتر

فیش‌پرینترها پرینترهایی برای چاپ فاکتور با ابعاد کوچک هستند که فاکتورها را چاپ می‌کنند و اغلب در رستوران‌ها، فست‌فودها، داروخانه‌ها و ... مورد استفاده قرار می‌گیرند.



پرینتر کمری

پرینتر کمری وسیله‌ای کوچک و قابل حمل است که امکان چاپ بی‌سیم از هر جایی (عمدتاً از گوشی‌های هوشمند، تبلت‌ها و سایر دستگاه‌ها) را می‌دهد.

صندوق پول



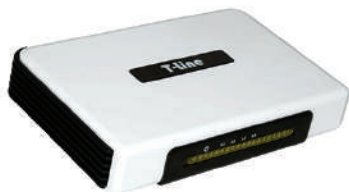
محفظه‌ای برای نگهداری و امنیت پول است. می‌توان صندوق پول را طوری تنظیم کرد تا در نرم‌افزار هلو با دریافت هزینه فاکتور به صورت نقد، در صندوق به طور اتوماتیک باز شود. معمولاً این دستگاه به همراه دستگاه POS فروشگاهی عرضه می‌شود ولی می‌توان آن را به تنهایی و همراه با فیش‌پرینتر خریداری کرد.

جی‌اس‌ام مودم (GSM)



جهت ارسال پیامک به مشترکین (تبلیغاتی، تشویقی، اعلام مانده حساب و...) در نرم‌افزار هلو از این دستگاه استفاده می‌شود.

کال‌آیدی (Caller ID)



کال‌آیدی دستگاهی است که از یک طرف به چند خط تلفن و از طرف دیگر توسط کابل سریال یا USB به کامپیوتر متصل می‌شود و چنانچه از بیرون تماسی با یکی از خطوط برقرار شود، شماره تماس‌گیرنده را به کامپیوتر و نرم‌افزار هلو ارسال می‌کند و نرم‌افزار از طریق شماره مشتری که از قبل ذخیره شده است اسم، آدرس و اطلاعات مشتری را نمایش می‌دهد.

ترازوی دیجیتالی



ترازوهای دیجیتالی به دو نوع آفلاین و آنلاین (تجمیعی) تقسیم می‌شوند که نوع اول مربوط به خواندن وزن و ثبت فیش‌ها در فاکتورهای هلو و نوع دوم مربوط به ثبت بارکدهایی است که بابت وزن چند کالا تعریف شده است.

کیوسک سفارش‌گیری رستوران



محصول «کیوسک سفارش‌گیری رستوران» یک پلتفرم سفارش غذا مخصوص مشتریان رستوران است. مشاهده منوی رستوران به همراه تصاویر غذا، امکان ثبت سفارش توسط مشتری با استفاده از سیستم لمسی و پرداخت از طریق کارت‌خوان متصل به کیوسک از قابلیت‌های کیوسک سفارش‌دهی است. کیوسک سفارش‌دهی با اتصال به نرم‌افزار رستوران هلو، سفارش‌های ثبت شده توسط مشتریان را به سیستم مرکزی صندوق فروش انتقال می‌دهد.



معرفی سایر شرکت‌های طرفه‌نگار

گروه شرکت‌های طرفه‌نگار علاوه بر شرکت مهندسی نرم‌افزار هلو دارای چهار شرکت زیرمجموعه است که در ادامه به معرفی هر یک از آنها خواهیم پرداخت.

شرکت طراحان نرم‌افزار اسپاد

شرکت طراحان نرم‌افزار اسپاد یکی از شرکت‌های زیر گروه طرفه‌نگار است که با هدف ارائه نرم‌افزارهای تخصصی و حرفه‌ای مالی تاسیس شد. ارائه راهکارهای نرم‌افزاری، خدمات آموزش، استقرار و پشتیبانی راهکارهای نرم‌افزاری، توانمندسازی سازمان‌ها در بهبود و بهینه‌سازی فرآیندهای کسب و کار از مهم‌ترین اهداف و ماموریت‌های این واحد تولیدی است. عمده فعالیت‌ها و تولیدات این شرکت به‌صورت تخصصی در حوزه‌های حسابداری، خزانه‌داری، انبار تعدادی، انبار تعدادی - ریالی، خرید و فروش، دارایی ثابت، حقوق و دستمزد، خدمات پس از فروش و بودجه طراحی شده است.

موسسه راهین بیسان (مرکز آموزش هلو)

مؤسسه آموزشی راهین بیسان یکی از شرکت‌های گروه طرفه نگار است و به‌عنوان برگزارکننده دوره‌های آموزش در حوزه‌های خصوصی مالی، حسابداری، حسابرسی و آموزش جامع نرم‌افزارهای هلو فعالیت می‌کند.

این مجموعه با بهره‌گیری از دانش و تجربه اساتید حوزه‌های گوناگون مدیریتی و مالی افتخار آموزش جمع‌کثیری از دانش‌پژوهان را در کارنامه کاری خود ثبت کرده است. لازم به ذکر است در کلیه دوره‌ها گواهینامه معتبر به دانش‌آموختگان اعطا می‌شود. این موسسه علاوه بر برگزاری کلاس‌ها، دوره و خدمات زیر را نیز ارائه می‌دهد.

- برگزاری دوره‌های گروهی و خصوصی در محل شرکت یا محل موسسه
- برگزاری دوره‌های آموزشی برای ادارات، بانک‌ها و مؤسسات آموزش عالی کشور
- برگزاری همایش، سمینار و کارگاه‌های آموزشی در محافل علمی و صنفی
- مشارکت در برگزاری دوره‌های آموزشی در دانشگاه‌های معتبر کشور
- برگزاری دوره‌های IT و آشنایی با تکنولوژی‌های نوین



مرکز کارآفرینی و نوآوری طرفه‌نگار

این مرکز در سال ۱۳۹۵ جهت استفاده از پتانسیل‌های موجود و حمایت از کسب و کارهای نوپا (استارت‌آپ‌ها) تاسیس شد. رویکرد اصلی در این مرکز ارائه خدمت و حمایت از تیم‌های استارت‌آپی است که توانایی مرتفع کردن نیازهای واقعی در بازارهای ایران و جهان را داشته باشند. خدماتی که در مرکز کارآفرینی و نوآوری ارائه می‌شود به شرح زیر است:

- تامین سرمایه
- ارتباط با بازار هلدینگ
- فضای کار اشتراکی
- آموزش و مشاوره
- منتورینگ

مرکز پشتیبانی شرکت هلو در یک نگاه

- پشتیبانی تلفنی جهت حل مشکلات مشترکین، مشاوره‌های فنی، تخصصی و ارائه راهنمایی در خصوص کاربرد نرم‌افزار
- ارائه خدمات گفت و گوی آنلاین (چت آنلاین) از طریق سایت Holo.co.ir
- بررسی و رفع اشکال فایل‌های ارسالی بک‌آپ مشتریان و پاسخ‌گویی سریع به آنها
- تمدید سریع اعتبار پشتیبانی و دریافت کد رجیستری و کلمه عبور از طریق سایت Holo.co.ir
- خدمات حضوری، ارتقاء سریع نسخه و تمدید فوری در محل
- ثبت سفارش دریافت نسخه جدید نرم‌افزار، دسترسی به پرسش و پاسخ‌های متداول و پرتکرار (FAQ) و کلیپ‌های آموزشی نرم‌افزار از طریق سایت Holo.co.ir



واحد خدمات ویژه VIP

مرکز اصلی حمایت از مشتریان و رسیدگی به امور مشترکین خاص و همچنین بررسی و پاسخ‌گویی به شکایات ایشان (حداکثر طی یک روز کاری) در شرکت هلو است.

خدمات نمایندگی‌ها

نمایندگان خدمات با ارائه خدمات حضوری و تخصصی به عنوان مرکز اصلی خدمات پشتیبانی نرم‌افزار هلو شناخته می‌شوند. این نمایندگی‌ها با بهره‌گیری از دانش و تجربه کارشناسان متخصص، خدمات پشتیبانی منسجم و یکپارچه‌ای را به مشتریان محترم ارائه می‌دهند.

- بهره‌گیری از دانش و مهارت کارشناسان متخصص در محل نمایندگی‌های مجاز سراسر کشور
- اعزام کارشناس نمایندگی در محل مشترکین
- ارتقاء نسخه و تمدید پشتیبانی سریع و فوری
- برقراری ارتباط ریموت و رفع اشکال مشتریان در استفاده از نرم‌افزار و لوازم جانبی (عیب‌یابی ریموتی رایگان)



تمدید پشتیبانی

تمدید اعتبار پشتیبانی نرم‌افزار به دلیل فراهم‌کردن امکان رفع نامحدود خطاهای احتمالی نرم‌افزار و ارتباط همیشگی با کارشناسان خبره شرکت هلو و نمایندگی‌های مجاز خدمات از اهمیت بالایی برای مشترکین نرم‌افزار هلو برخوردار است.

روش‌های تمدید پشتیبانی

- مراجعه به نمایندگی‌های مجاز
- وب سایت holoo.co.ir
- وبسایت Holoostore.com
- مرکز تماس فروش و پشتیبانی ۰۲۱-۲۳۰۶۷

دفترچه راهنمای نصب نرم‌افزار هلو



راه‌های ارتباطی با شرکت مهندسی نرم‌افزار هلو

تلفن حمایت از مشتری (صدای مشتری): ۰۲۱۲۲۲۶۰۴۲۴ - ۰۲۱۲۲۲۶۱۰۳۹

وب سایت holoo.co.ir

آدرس دفتر مرکزی: بزرگراه شهید مدرس، خیابان وحید دستگردی شرقی (ظفر)، بین خیابان فرید

افشار و خیابان همایون، پلاک ۱۷۵ کدپستی: ۱۹۱۹۸۱۹۱۱۱

